

采用 1.4408 和 1.4517 钢材制成的超大尺寸 NKG、NKG 泵

符合 ISO 2858 标准的单级端吸泵

对编号为 96653948 和 96695640 的产品数据手册的补充

50 Hz 和 60 Hz



1. 引言	3
2. 性能范围	4
4 极, 50 Hz	4
6 极, 50 Hz	5
4 极, 60 Hz	6
6 极, 60 Hz	7
3. 产品范围	8
4 极, 50 Hz	8
6 极, 50 Hz	9
4 极, 60 Hz	9
6 极, 60 Hz	10
4. 结构	11
NBG, 切向出口	11
NKG, 切向出口	12
5. NKG 裸轴泵	14
NKG, 切向出口	14
6. 泵法兰尺寸	15
固定泵法兰, EN 1092-1	15
7. 性能曲线	16
4 极, 50 Hz	16
6 极, 50 Hz	18
4 极, 60 Hz	20
6 极, 60 Hz	22
8. 尺寸图和技术数据	24
尺寸图, NBG	24
技术数据, NBG	24
尺寸图, NKG	26
技术数据, NKG	27
9. 底座	29
NKG 底座	29
带 EN/ISO 底座的 NKG 泵, 尺寸图	30
带槽钢底座的 NKG 泵, 尺寸图	30
带槽钢底座的 NKG 泵的尺寸	31

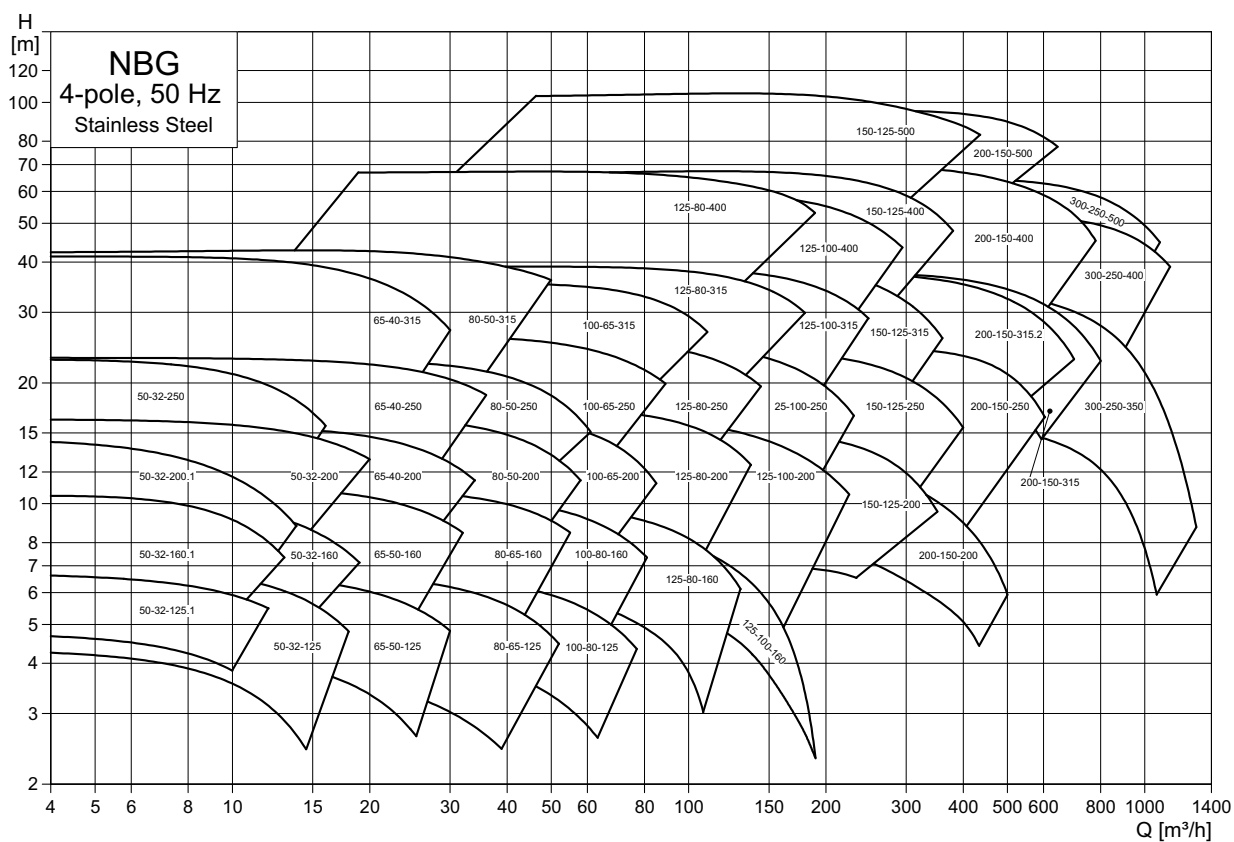
1. 引言

本手册包含了拓展后的NBG和NKG泵性能范围。设计符合ISO 2858标准。本手册中未说明的信息可在NBG, NBGE, NKG, NKGE数据手册（编号为96653948和96695640）中找到。

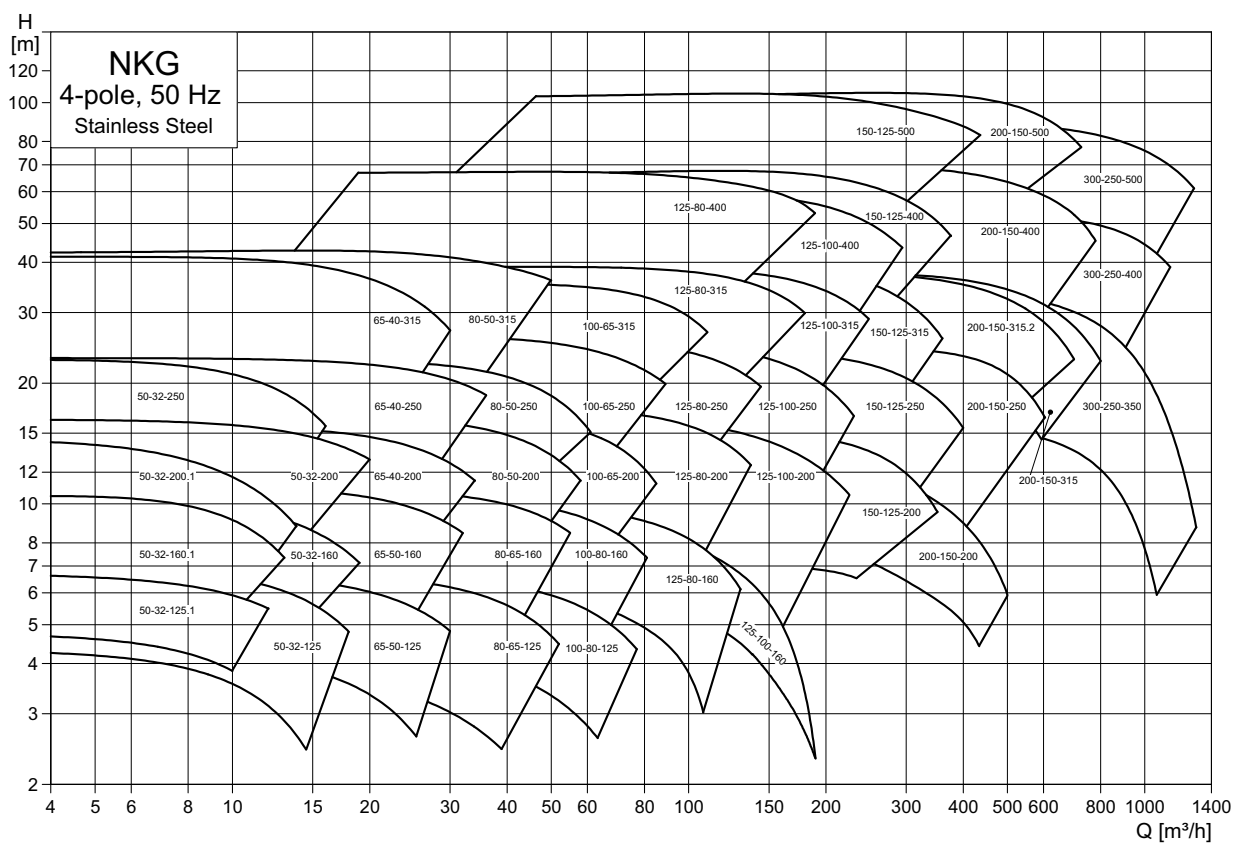
NBG和NKG超大尺寸泵的流量范围为300 m³/h到1300 m³/h，扬程范围为7到80 m。电机尺寸为11到315 kW，50 Hz，以及22到460 kW，60 Hz。

2. 性能范围

4极, 50 Hz

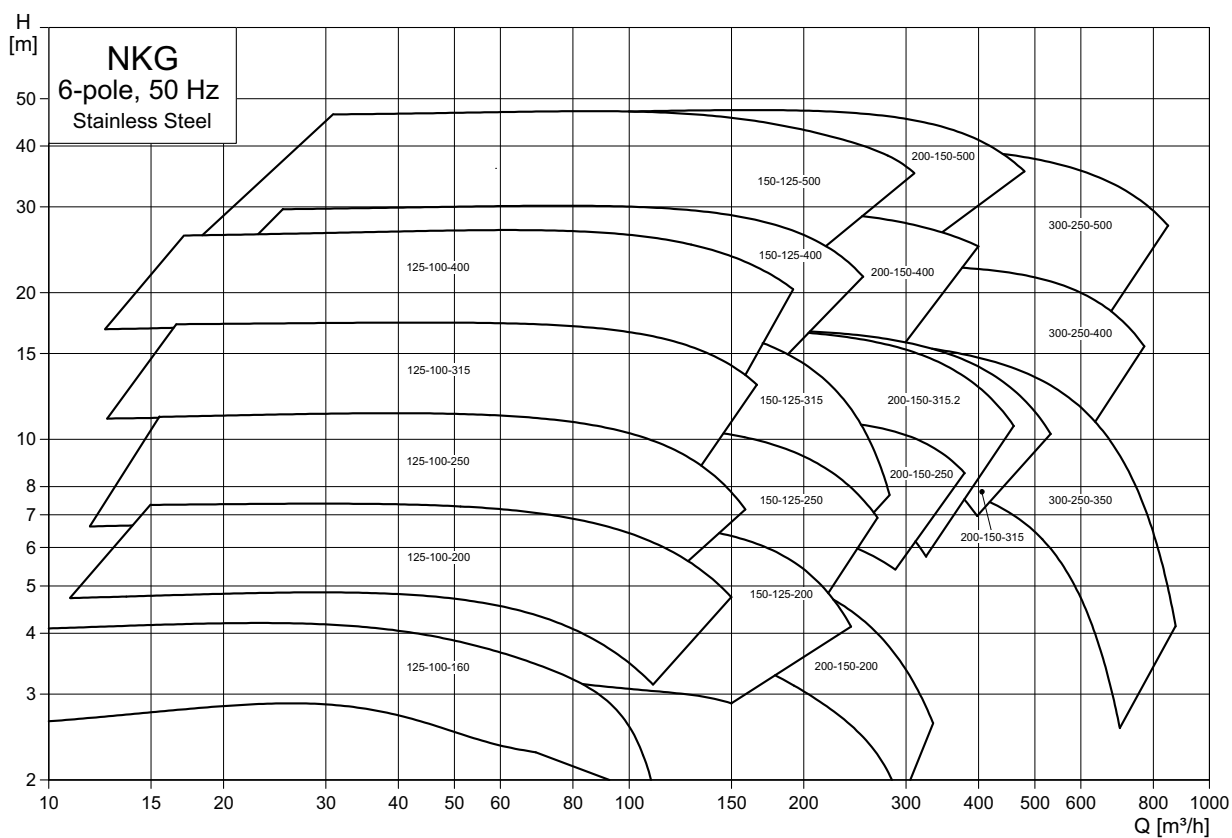
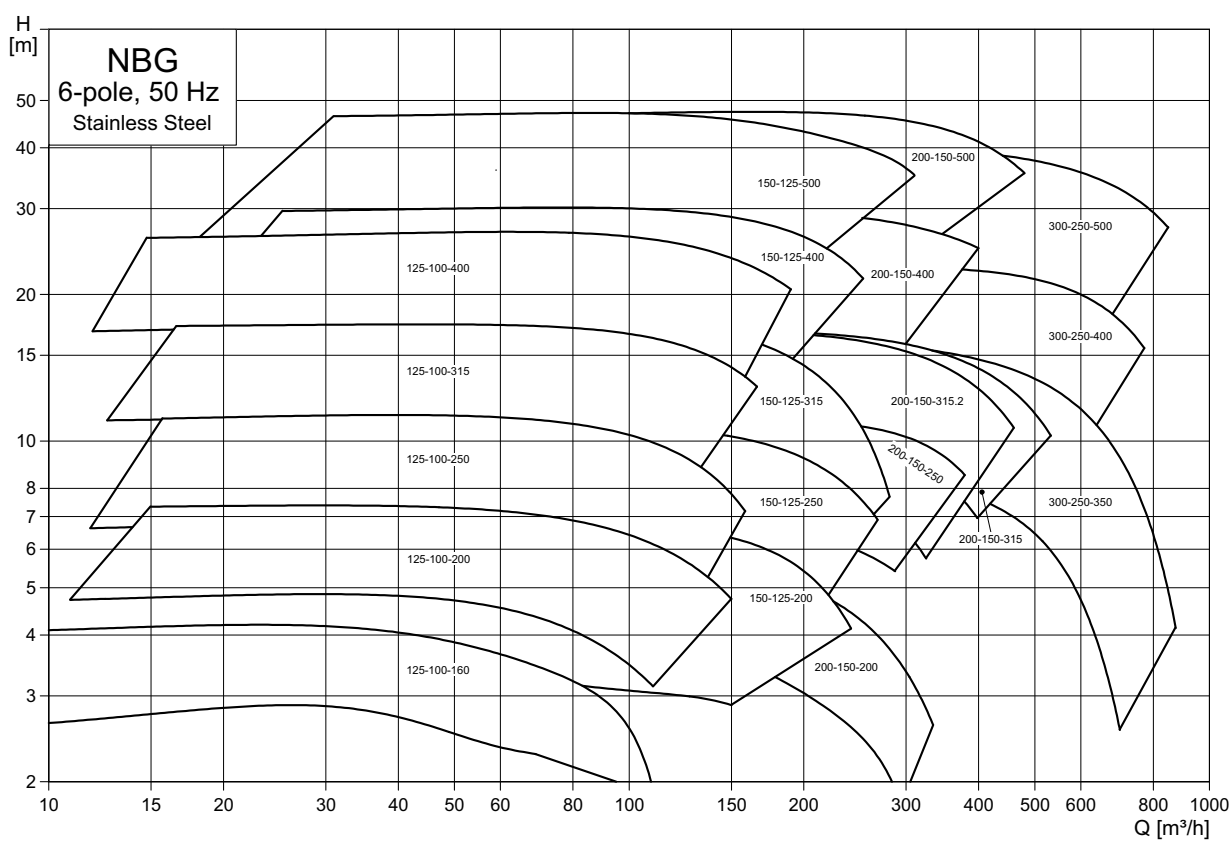


TM05 1079 4516

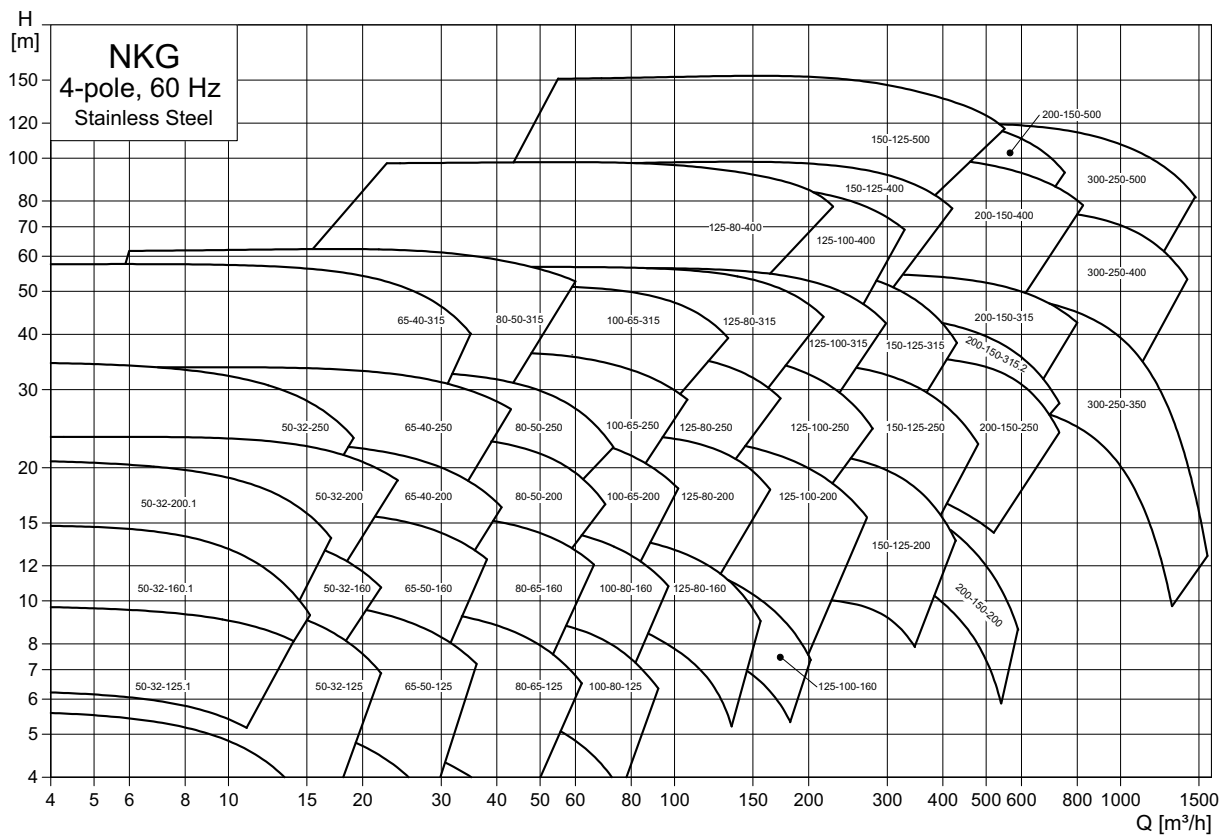
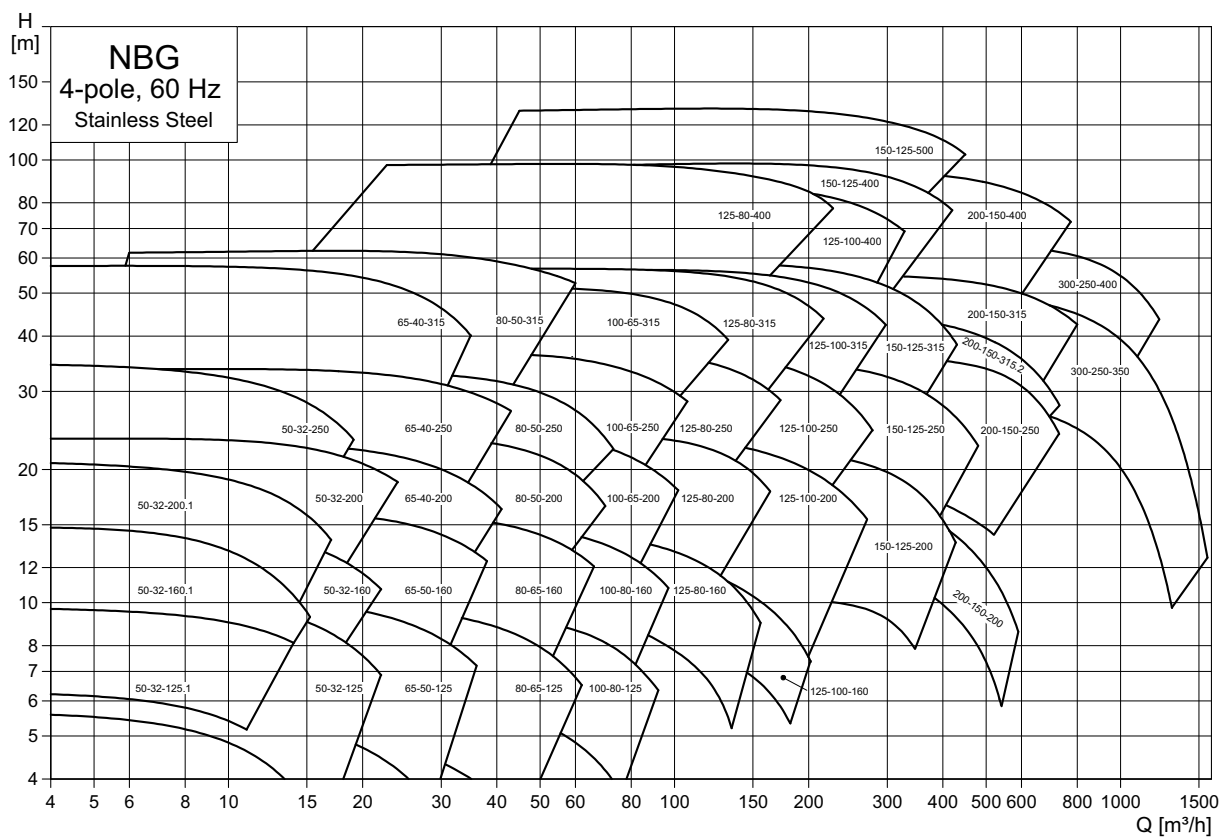


TM05 1078 4516

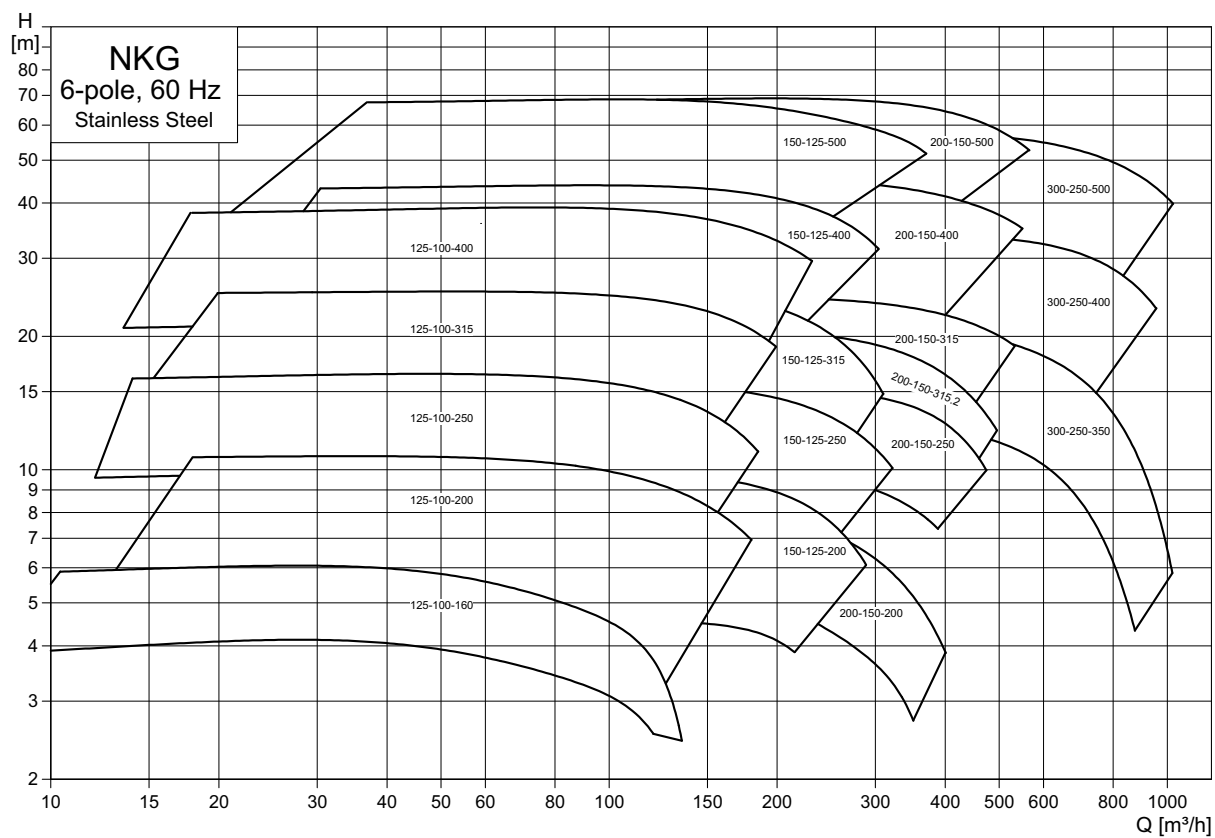
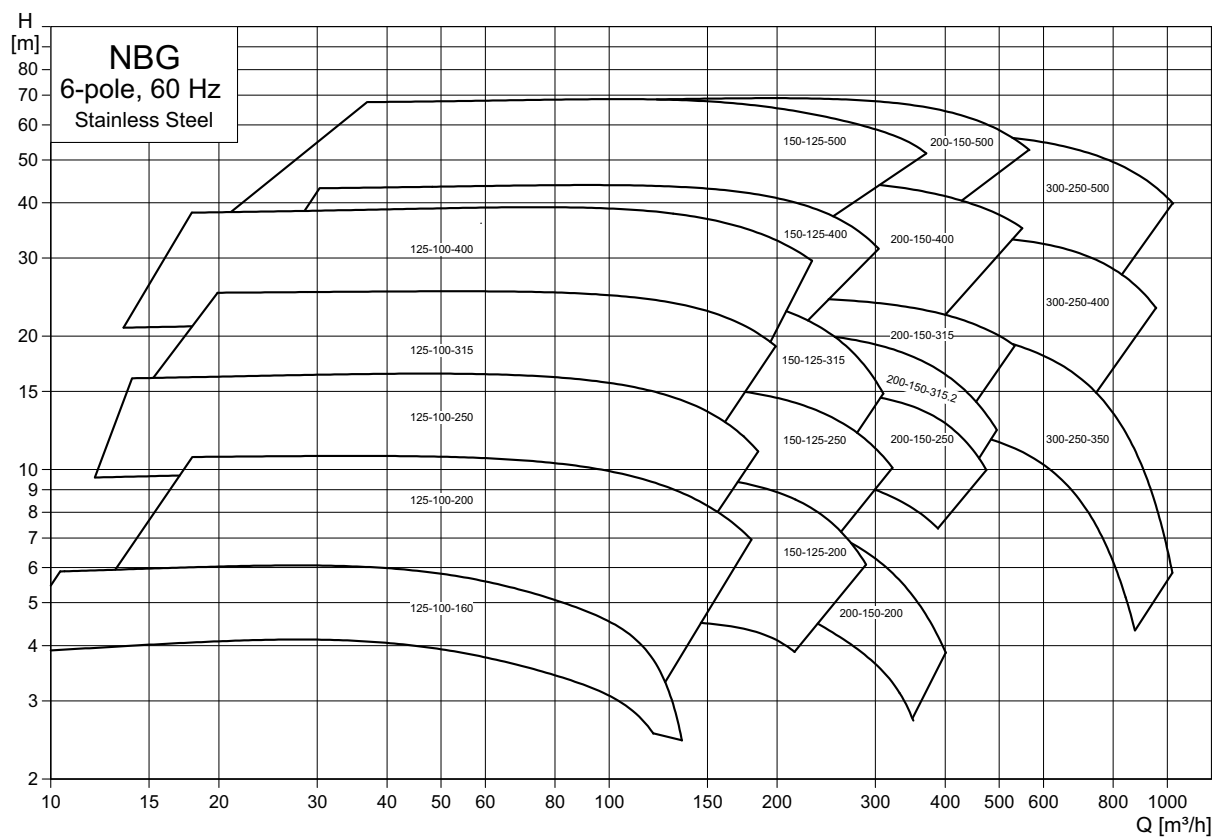
6极, 50 Hz



4极, 60 Hz



6极, 60 Hz



3. 产品范围

后续几页的表格列出了NBG和NKG超大尺寸泵的产品范围。

产品根据以下参数 进行分组：

- 泵壳的出口法兰尺寸为DN 250。
- 电机频率为50 Hz和60 Hz。
- NBG、NKG泵可配备4极和6极电机。
- NBG、NKG泵可配备高端和标准范围电机。

4极, 50 Hz

50 Hz, 4极				NBG泵								NKG泵				不锈钢泵				d5 [mm] 轴封直径 [mm]							
型号	P2 [kW]	电子解决方案	超大尺寸轴	装配设计	材料代码		选配		材料代码		选配		法兰等级 ¹		法兰标准												
					K, M N, P I, J, L, R, U, W	双轴封配置 集装式密封, 单重或双 泵壳带支脚 泵带基架	K, M N, P I, J, L, R, U, W	填料密封盒 双轴封配置 集装式密封, 单重或双 标准轴承支架 重载轴承支架	PN 16 PN 25 PN 40	DIN, 代码F ANSI, 代码G JIS, 代码J																	
300-250-350	37	CUE	-	C	●	●	●	-	-	●	●	●	●	●	L	L	L	●	-	-	48	55					
	45	CUE	-	C	●	●	●	-	-	●	●	●	●	●	●	L	L	L	●	-	-	48	55				
	55	CUE	-	C	●	●	●	-	-	●	●	●	●	●	●	●	L	L	L	●	-	-	48	55			
	75	CUE	-	C	●	●	●	-	-	●	●	●	●	●	●	●	●	L	L	L	●	-	-	48	55		
	90	CUE	-	C	●	●	●	-	-	●	●	●	●	●	●	●	●	L	L	L	●	-	-	48	55		
300-250-400	45	CUE	-	C	●	●	●	-	-	●	●	●	●	●	●	●	L	L	L	●	-	-	48	55			
	55	CUE	-	C	●	●	●	-	-	●	●	●	●	●	●	●	●	L	L	L	●	-	-	48	55		
	75	CUE	-	C	●	●	●	-	-	●	●	●	●	●	●	●	●	●	L	L	L	●	-	-	48	55	
	90	CUE	-	C	●	●	●	-	-	●	●	●	●	●	●	●	●	●	L	L	L	●	-	-	48	55	
	110	CUE	-	C	●	●	●	-	-	●	●	●	●	●	●	●	●	●	●	L	L	L	●	-	-	48	55
	132	CUE	-	C	●	●	●	-	-	●	●	●	●	●	●	●	●	●	●	L	L	L	●	-	-	48	55
300-250-500	160	CUE	-	C	●	●	●	-	-	●	●	●	●	●	●	●	●	●	●	L	L	L	●	-	-	48	55
	160	CUE	-	C	●	●	●	-	-	●	●	●	●	●	●	●	●	●	●	L	L	L	●	-	-	60	60
	200	CUE	-	C	●	●	●	-	-	●	●	●	●	●	●	●	●	●	●	L	L	L	●	-	-	60	60
	250	CUE	-	-	-	-	-	-	-	●	●	●	●	●	●	●	●	●	●	L	L	L	●	-	-	60	60
	315	-	-	-	-	-	-	-	-	●	●	●	●	●	●	●	●	●	●	L	L	L	●	-	-	60	60

¹ L: 松套法兰。

采用 1.4408 和 1.4517 钢材制成的超大尺寸 NBG、NKG 泵

6极, 50 Hz

50 Hz, 6极					NBG泵					NKG泵					不锈钢泵					轴封直径 [mm]	
型号	P2 [kW]	电子解决方案	超大尺寸轴	装配设计	材料代码		选配	材料代码		选配	法兰等级 ¹		法兰标准								
					K, M N, P I, J, L, R, U, W	双轴封配置	集装式密封, 单重或双 泵壳带支脚 泵带基架	K, M N, P I, J, L, R, U, W	填料密封盒 双轴封配置	集装式密封, 单重或双 标准轴承支架 重载轴承支架	PN 16 PN 25 PN 40	DIN, 代码F ANSI, 代码G JIS, 代码J									
300-250-350	11	CUE	-	C	●	●	●	-	-	●	●	●	●	●	●	●	●	●	48	55	
	15	CUE	-	C	●	●	●	-	-	●	●	●	●	●	●	●	●	●	48	55	
	18.5	CUE	-	C	●	●	●	-	-	●	●	●	●	●	●	●	●	●	48	55	
	22	CUE	-	C	●	●	●	-	-	●	●	●	●	●	●	●	●	●	48	55	
300-250-400	15	CUE	-	C	●	●	●	-	-	●	●	●	●	●	●	●	●	●	48	55	
	18.5	CUE	-	C	●	●	●	-	-	●	●	●	●	●	●	●	●	●	48	55	
	22	CUE	-	C	●	●	●	-	-	●	●	●	●	●	●	●	●	●	48	55	
	30	CUE	-	C	●	●	●	-	-	●	●	●	●	●	●	●	●	●	48	55	
	37	CUE	-	C	●	●	●	-	-	●	●	●	●	●	●	●	●	●	48	55	
	45	CUE	-	C	●	●	●	-	-	●	●	●	●	●	●	●	●	●	48	55	
300-250-500	45	CUE	-	C	●	●	●	-	-	●	●	●	●	●	●	●	●	●	60	60	
	55	CUE	-	C	●	●	●	-	-	●	●	●	●	●	●	●	●	●	60	60	
	75	CUE	-	C	●	●	●	-	-	●	●	●	●	●	●	●	●	●	60	60	
	90	CUE	-	C	●	●	●	-	-	●	●	●	●	●	●	●	●	●	60	60	

¹ L: 松套法兰。

4极, 60 Hz

50 Hz, 4极					NBG泵					NKG泵					不锈钢泵					d5 [mm] 轴封直径 [mm]		
型号	P2 [kW]	电子解决方案	超大尺寸轴	装配设计	材料代码		选配		材料代码		选配		法兰等级 ¹		法兰标准							
					K, M N, P I, J, L, R, U, W	双轴封配置 集装式密封, 单重或双 泵壳带支脚 泵带基架	K, M N, P I, J, L, R, U, W	填料密封盒 双轴封配置 集装式密封, 单重或双 标准轴承支架 重轴承支架	PN 16 PN 25 PN 40	DIN, 代码F ANSI, 代码G JIS, 代码J												
300-250-350	75	CUE	-	C	●	●	●	-	-	●	●	●	●	●	L	L	L	●	-	-	48	55
	90	CUE	-	C	●	●	●	-	-	●	●	●	●	●	L	L	L	●	-	-	48	55
	110	CUE	-	C	●	●	●	-	-	●	●	●	●	●	L	L	L	●	-	-	48	55
	132	CUE	-	C	●	●	●	-	-	●	●	●	●	●	L	L	L	●	-	-	48	55
300-250-400	75	CUE	-	C	●	●	●	-	-	●	●	●	●	●	L	L	L	●	-	-	48	55
	90	CUE	-	C	●	●	●	-	-	●	●	●	●	●	L	L	L	●	-	-	48	55
	110	CUE	-	C	●	●	●	-	-	●	●	●	●	●	L	L	L	●	-	-	48	55
	132	CUE	-	C	●	●	●	-	-	●	●	●	●	●	L	L	L	●	-	-	48	55
	160	CUE	-	C	●	●	●	-	-	●	●	●	●	●	L	L	L	●	-	-	48	55
	200	CUE	-	C	●	●	●	-	-	●	●	●	●	●	L	L	L	●	-	-	48	55
	288	-	-	-	-	-	-	-	-	●	●	●	●	●	L	L	L	●	-	-	48	55
300-250-500	288	-	-	-	-	-	-	-	-	●	●	●	●	●	L	L	L	●	-	-	60	60
	362	-	-	-	-	-	-	-	-	●	●	●	●	●	L	L	L	●	-	-	60	60
	408	-	-	-	-	-	-	-	-	●	●	●	●	●	L	L	L	●	-	-	60	60
	460	-	-	-	-	-	-	-	-	●	●	●	●	●	L	L	L	●	-	-	60	60

¹ L: 松套法兰。

6极，60 Hz

50 Hz, 6极				NBG泵				NKG泵				不锈钢泵				d5 [mm]	轴封直径 [mm]												
型号	P2 [kW]	电子解决方案	超大尺寸轴	装配设计	材料代码		选配	材料代码		选配	法兰等级 ¹		法兰标准																
					K, M	N, P		I, J, L, R, U, W	双轴配置		集装式密封, 单重或双	泵壳带支脚	泵带基架	K, M	N, P			I, J, L, R, U, W	填料密封盒	双轴配置	集装式密封, 单重或双	标准轴承支架	重载轴承支架	PN 16	PN 25	PN 40	DIN, 代码F	ANSI, 代码G	JIS, 代码J
300-250-350	22	CUE	-	C	●	●	●	-	-	●	●	●	●	●	●	●	●	●	●	●	●	●	●	●	●	●	●	48	55
	30	CUE	-	C	●	●	●	-	-	●	●	●	●	●	●	●	●	●	●	●	●	●	●	●	●	●	●	48	55
	37	CUE	-	C	●	●	●	-	-	●	●	●	●	●	●	●	●	●	●	●	●	●	●	●	●	●	●	48	55
	45	CUE	-	C	●	●	●	-	-	●	●	●	●	●	●	●	●	●	●	●	●	●	●	●	●	●	●	48	55
300-250-400	30	CUE	-	C	●	●	●	-	-	●	●	●	●	●	●	●	●	●	●	●	●	●	●	●	●	●	●	48	55
	37	CUE	-	C	●	●	●	-	-	●	●	●	●	●	●	●	●	●	●	●	●	●	●	●	●	●	●	48	55
	45	CUE	-	C	●	●	●	-	-	●	●	●	●	●	●	●	●	●	●	●	●	●	●	●	●	●	●	48	55
	55	CUE	-	C	●	●	●	-	-	●	●	●	●	●	●	●	●	●	●	●	●	●	●	●	●	●	●	48	55
	75	CUE	-	C	●	●	●	-	-	●	●	●	●	●	●	●	●	●	●	●	●	●	●	●	●	●	●	48	55
300-250-500	90	CUE	-	C	●	●	●	-	-	●	●	●	●	●	●	●	●	●	●	●	●	●	●	●	●	●	●	48	55
	75	CUE	-	C	●	●	●	-	-	●	●	●	●	●	●	●	●	●	●	●	●	●	●	●	●	●	●	60	60
	90	CUE	-	C	●	●	●	-	-	●	●	●	●	●	●	●	●	●	●	●	●	●	●	●	●	●	●	60	60
	110	CUE	-	C	●	●	●	-	-	●	●	●	●	●	●	●	●	●	●	●	●	●	●	●	●	●	●	60	60
	132	CUE	-	C	●	●	●	-	-	●	●	●	●	●	●	●	●	●	●	●	●	●	●	●	●	●	●	60	60
	160	CUE	-	C	●	●	●	-	-	●	●	●	●	●	●	●	●	●	●	●	●	●	●	●	●	●	●	60	60

¹ L: 松套法兰。

4. 结构

NBG，切向出口

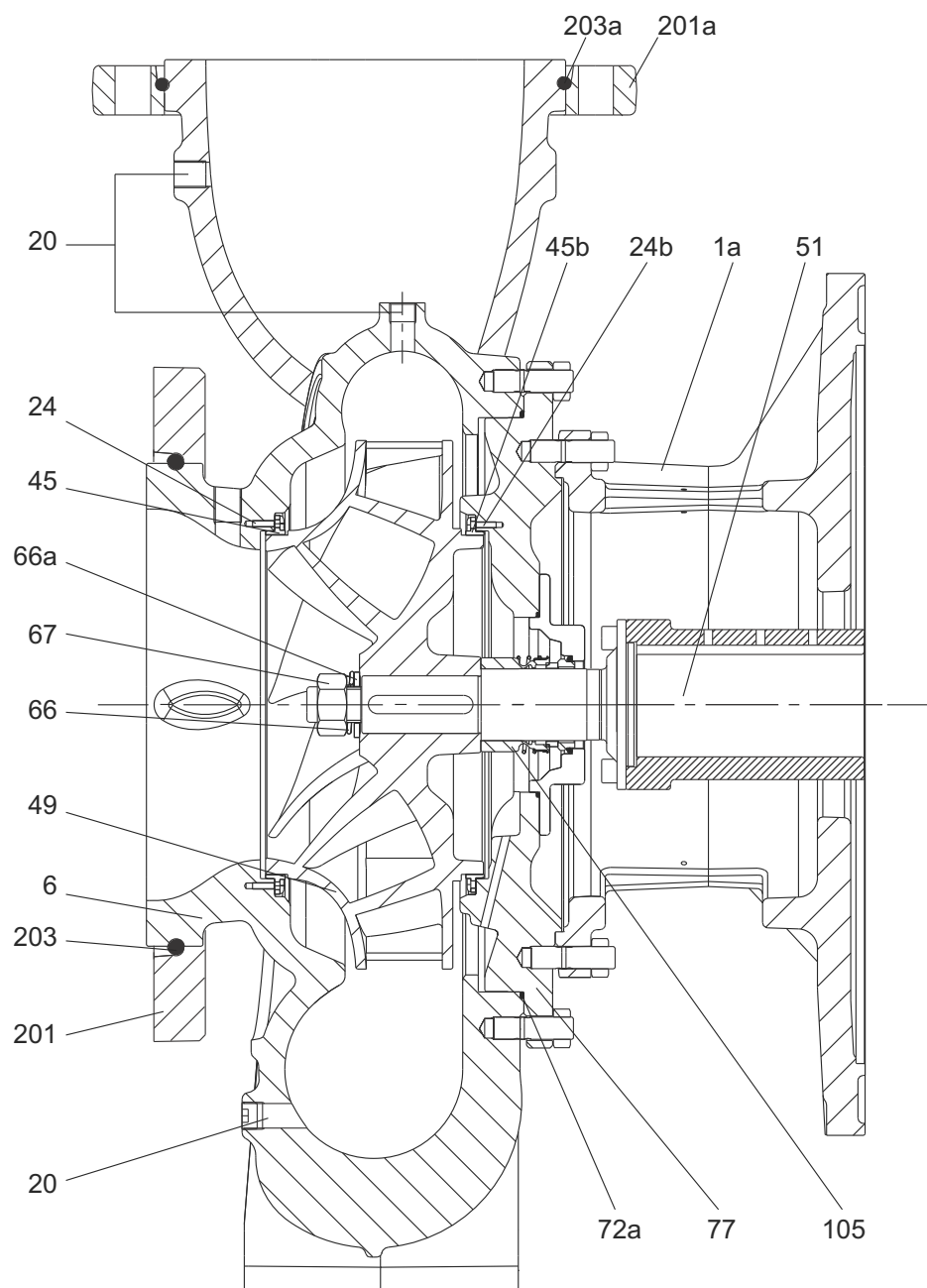


图 1 剖面图，切向出口，DN 250

TM06 8091 4616

NKG，切向出口

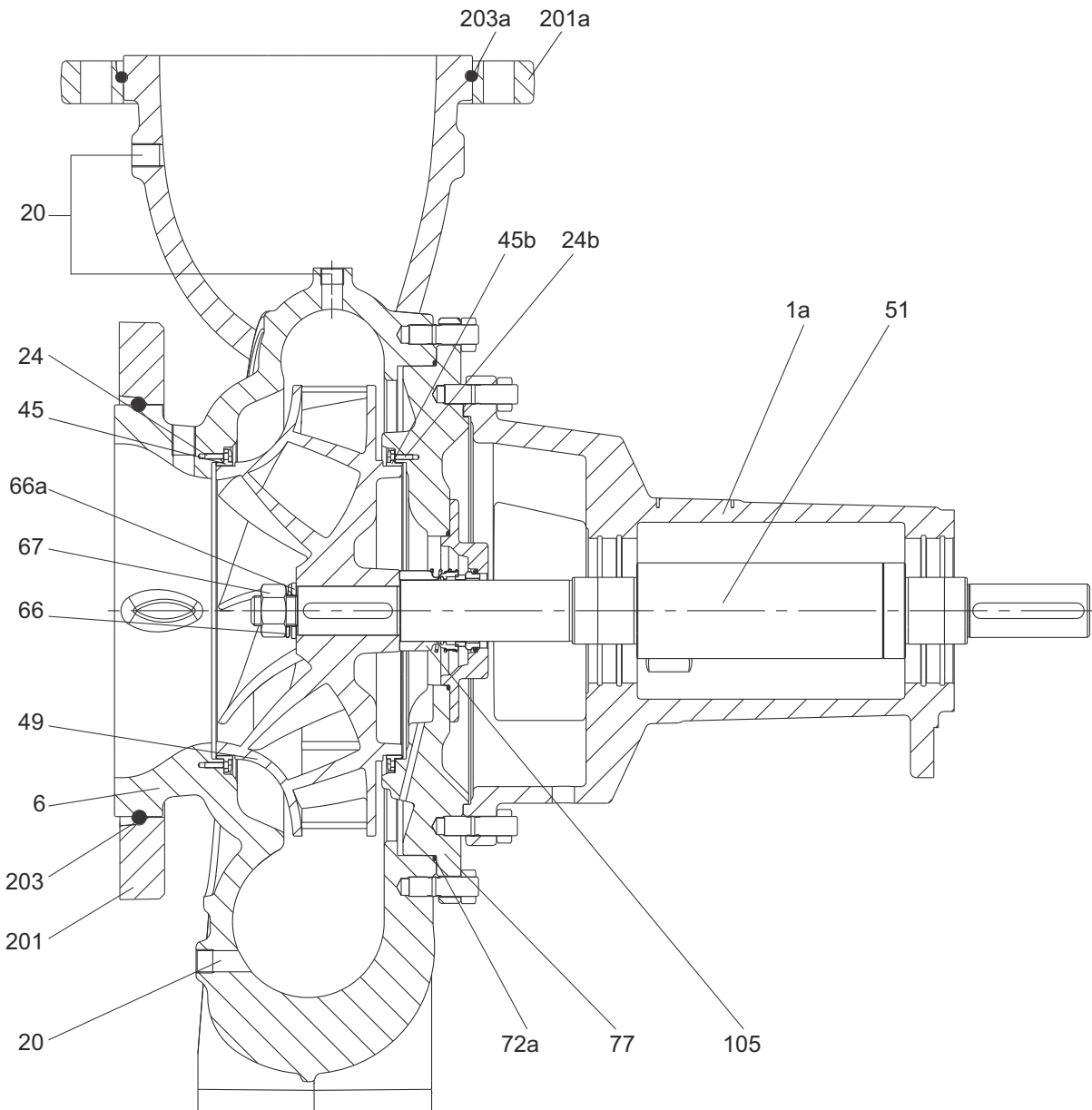


图 2 剖面图，切向出口，DN 250

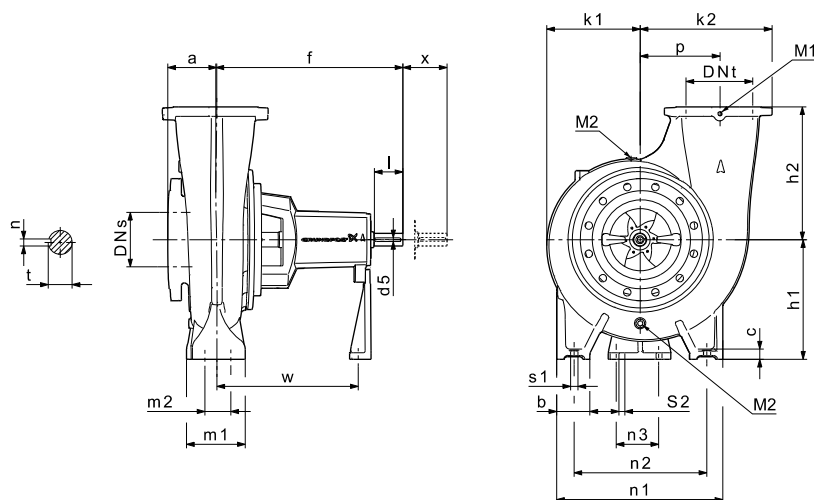
TM06 8092 4616

材料规格

位号	描述	材料	材料代码										
			I	J	K	L	M	N	P	R	U	W	
1a	电机座	EN-GJL-250	●	●	●	●	●	●	●	●	●	●	
6	泵壳	1.4408/CF8M	●	●	●	-	●	●	●	-	●	●	
		1.4517/CD4MCuN	-	-	-	●	-	-	-	●	-	-	
20	塞	1.4401/AISI 316	●	●	●	-	●	●	●	-	●	●	
		1.4539/AISI 904L	-	-	-	●	-	-	-	●	-	-	
24	内六角螺栓	1.4401/AISI 316	●	●	●	●	●	●	●	●	●	●	
		1.4539/AISI 904L	●	●	●	●	●	●	●	●	●	●	
24b	内六角螺栓	1.4401/AISI 316	●	●	●	●	●	●	●	●	●	●	
		1.4539/AISI 904L	●	●	●	●	●	●	●	●	●	●	
45	耐磨环	1.4517/CD4MCuN	●	-	●	●	●	-	-	-	●	-	
		碳石墨填充的PTFE（Graflon®）	-	●	-	-	-	●	●	●	-	●	
45b	耐磨环	1.4517/CD4MCuN	●	-	●	●	●	-	-	-	●	-	
		碳石墨填充的PTFE（Graflon®）	-	●	-	-	-	●	●	●	-	●	
49	叶轮	1.4408/CF8M	●	●	●	-	-	●	-	-	-	-	
		1.4517/CD4MCuN	-	-	-	●	●	-	●	●	●	●	
51	2件式轴（仅NKG）	1.4401 + 1.0569/AISI 316 + 碳钢	-	-	●	-	●	●	●	-	-	-	
		1.4462 + 1.0569/ASTM J92205 + 碳钢	●	●	-	●	-	-	-	●	●	●	
	轴（仅NKG）	1.4401 + (1.4034)	-	-	●	-	●	●	●	-	-	-	
		1.4462 + (1.4401)	●	●	-	●	-	-	-	●	●	●	
66	垫圈	1.4401/AISI 316	●	●	●	-	-	●	-	-	-	-	
		1.4539/AISI 904L	-	-	-	●	●	-	●	●	●	●	
66a	弹簧锁紧垫圈	1.4401/AISI 316	●	●	●	-	-	●	-	-	-	-	
		1.4539/AISI 904L	-	-	-	●	●	-	●	●	●	●	
67	叶轮螺母	1.4401/AISI 316	●	●	●	-	-	●	-	-	-	-	
		1.4539/AISI 904L	-	-	-	●	●	-	●	●	●	●	
72a	O型圈	E / F / K / M / V / X	●	●	●	●	●	●	●	●	●	●	
77	盖子	1.4408/CF8M	●	●	●	-	●	●	●	-	●	●	
		1.4517/CD4MCuN	-	-	-	●	-	-	-	●	-	-	
105	轴封	Burgmann 1.4401/AISI 316	●	●	●	-	●	●	●	-	●	●	
		Burgmann 2.4610/Hastelloy C-4	-	-	-	●	-	-	-	●	-	-	
201	松套法兰，入口	GGG50/1.4401/AISI 316	●	●	●	●	●	●	●	●	●	●	
201a	松套法兰，出口	GGG50/1.4401/AISI 316	●	●	●	●	●	●	●	●	●	●	
203	护圈，入口	1.4310	●	●	●	●	●	●	●	●	●	●	
203a	护圈，出口	1.4310	●	●	●	●	●	●	●	●	●	●	

5. NKG裸轴泵

NKG , 切向出口



TM04 3857 3214

M1/M2 排水塞或注水塞

类型	泵 [mm]												支脚 [mm]												轴 [mm]					重量 [kg]
	DN _s	DN _t	a	f	h ₁	h ₂	M1	M2	k ₁	k ₂	p	b	m ₁	m ₂	n ₁	n ₂	n ₃	w	S ₁	S ₂	c	d5	l	X	t	n	SS ¹			
NKG 300-250-350	300	250	175	739	450	400	1/2"	3/8"	379	523	320	125	200	150	625	500	140	559	M20	M16	33	48	110	180	51.5	14	528			
NKG 300-250-400	300	250	160	714	450	500	1/2"	3/8"	350	498	295	125	200	150	625	500	140	532	M20	M16	33	48	110	180	51.5	14	479			
NKG 300-250-500	300	250	165	709	450	500	1/2"	3/8"	441	598	395	125	200	150	725	600	140	528	M20	M16	33	60	110	180	64	18	670			

¹ SS: 不锈钢型号

X是在对叶轮和轴密封进行维修时所需的轴承支架最小回拉长度。

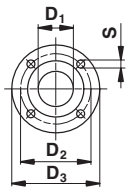
采用 1.4408 和 1.4517 钢材制成的超大尺寸 NBG、NKG 泵

6. 泵法兰尺寸

固定泵法兰，EN 1092-1

EN 1092-1是针对不锈钢泵法兰的标准。法兰尺寸单位为mm。

EN 1092-1			
标称直径			
	DN 250	DN 300	
PN 10	D_1	250	300
	D_2	350	400
	D_3	395	445
	S	12 x $\varnothing 23$	12 x $\varnothing 23$
PN 16	D_2	355	410
	D_3	405	460
	S	12 x $\varnothing 28$	12 x $\varnothing 28$
PN 25	D_2	370	430
	D_3	425	485
	S	12 x $\varnothing 30$	16 x $\varnothing 30$
PN 40	D_2	385	450
	D_3	450	515
	S	12 x $\varnothing 33$	16 x $\varnothing 33$

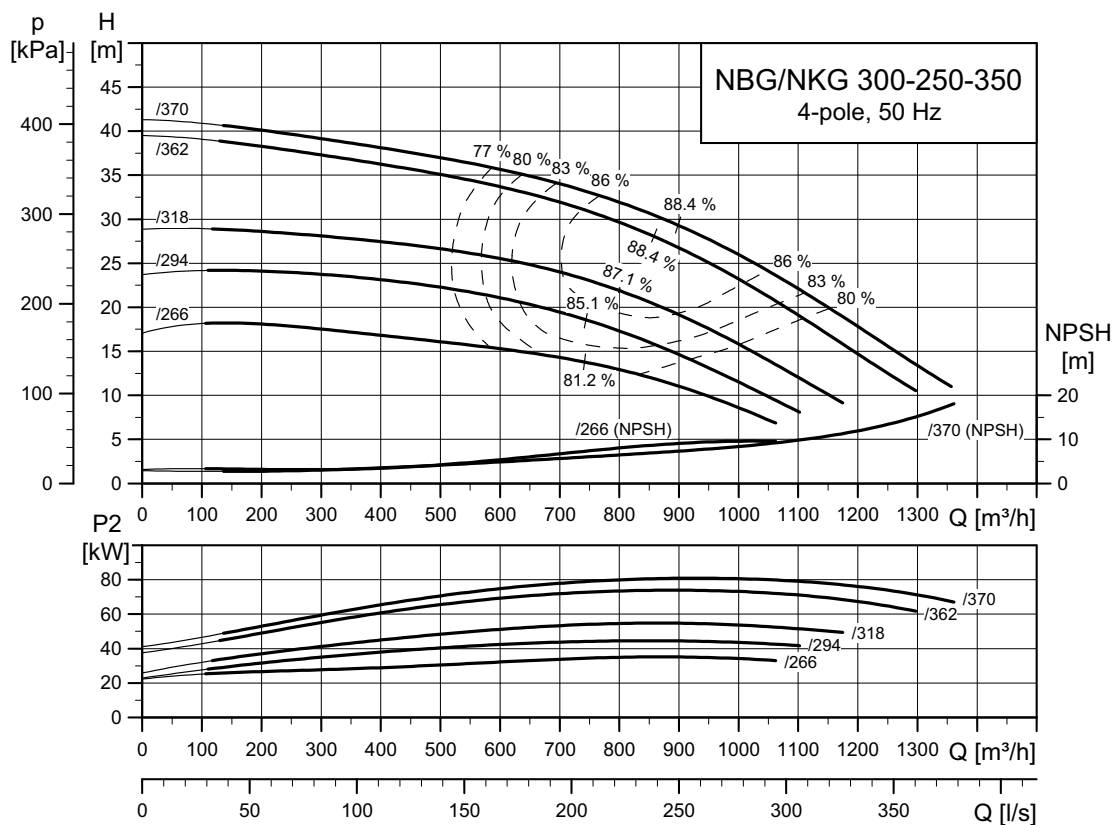


TM02 7720 3803

7. 性能曲线

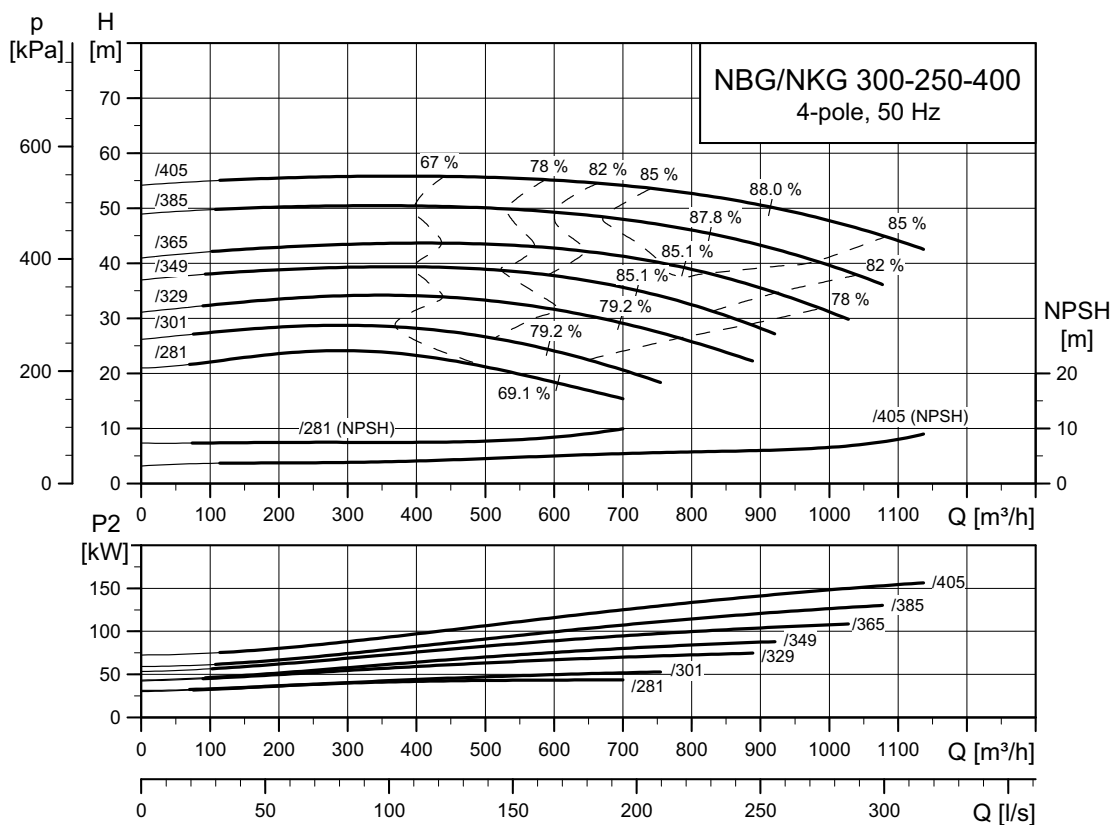
4 极, 50 Hz

NBG, NKG 300-250-350



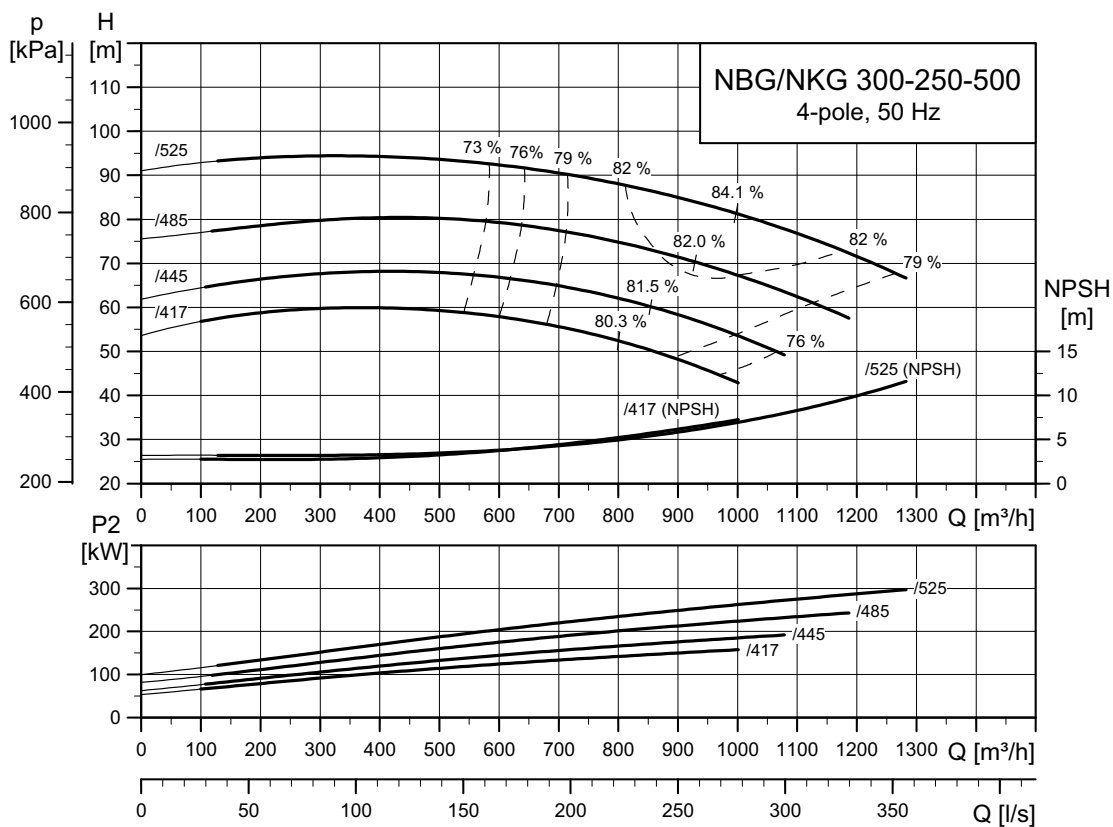
TM04 5962 3414

NBG, NKG 300-250-400



TM04 4018 3414

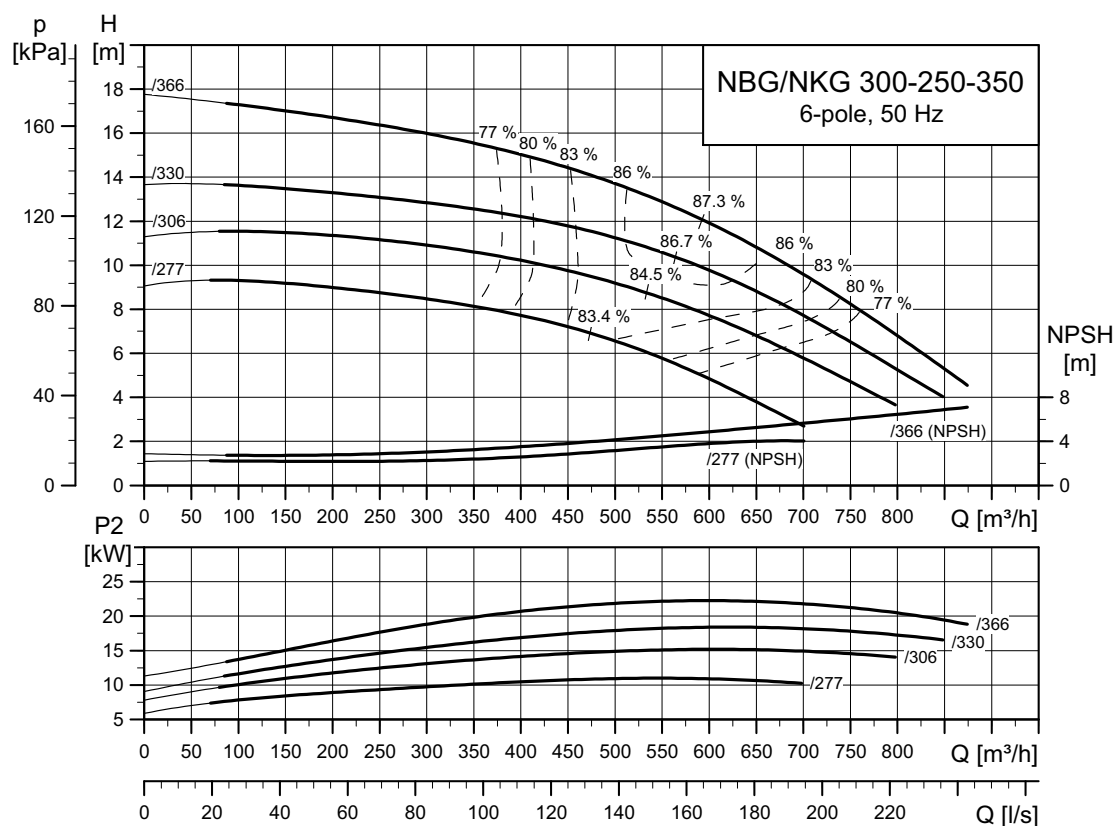
NBG, NKG 300-250-500



TM04 5966 3414

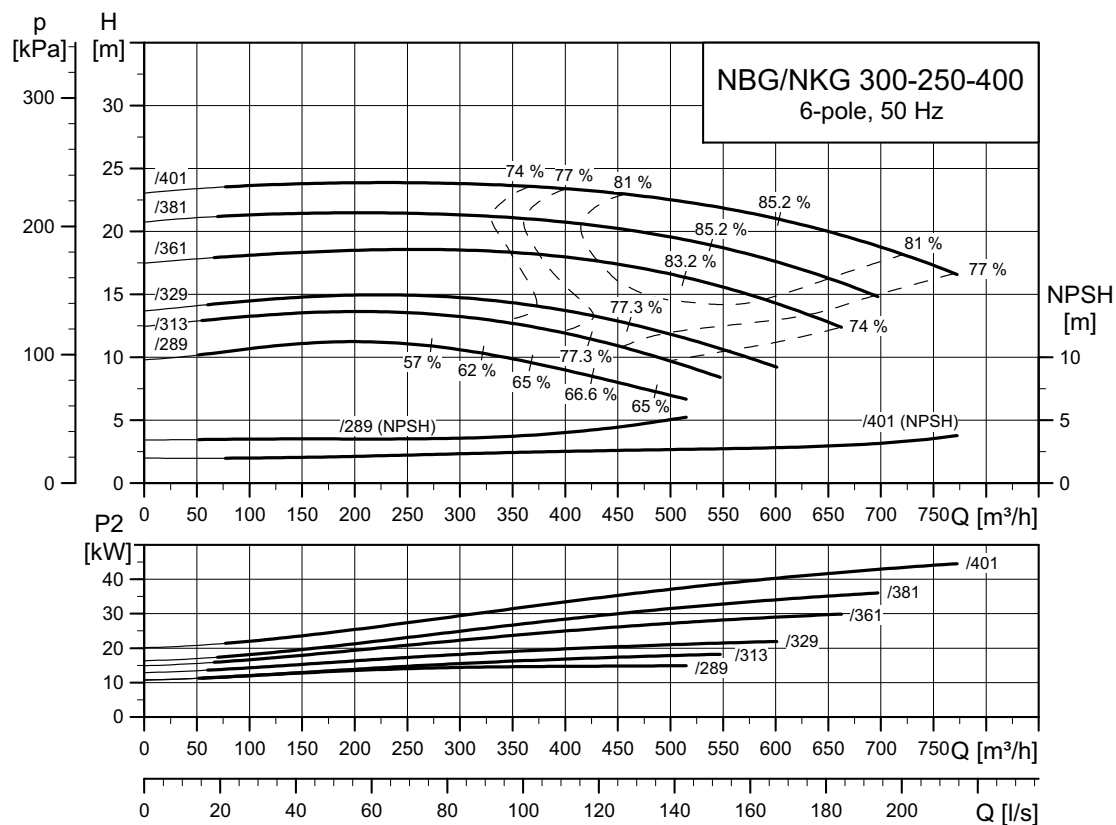
6 极, 50 Hz

NKG, NKG 300-250-350



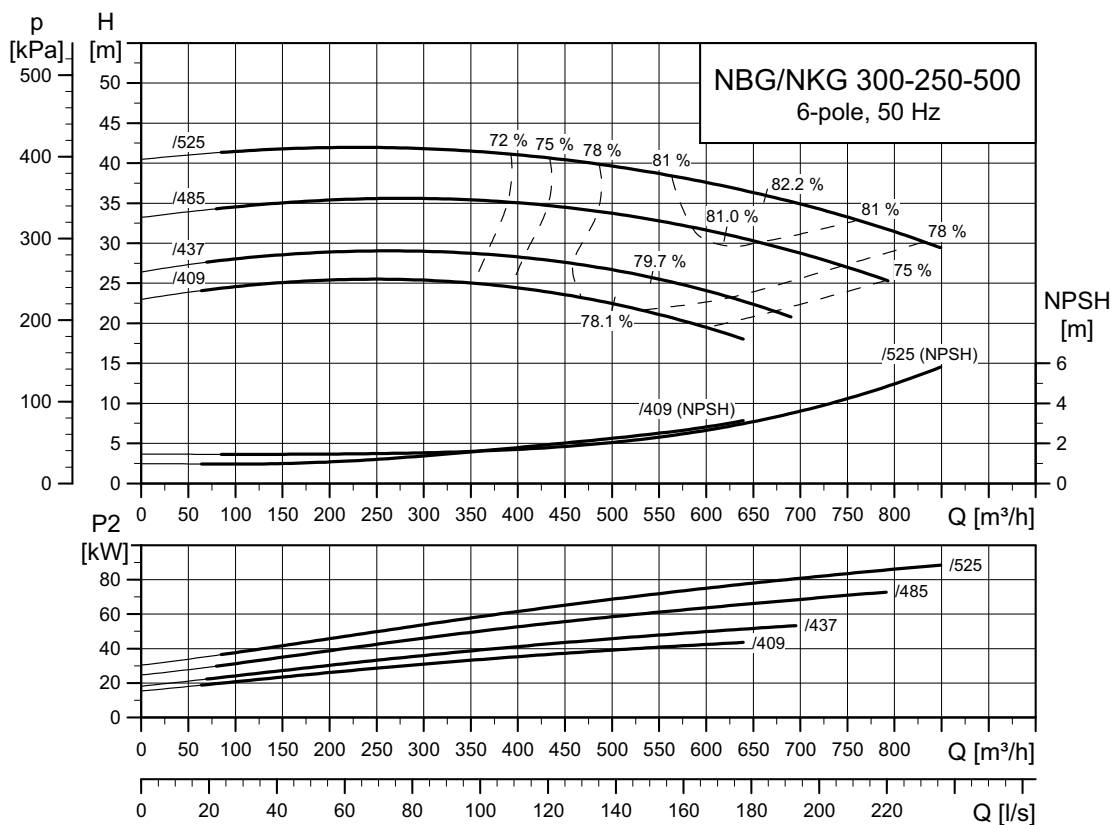
TM04 5963 3414

NKG, NKG 300-250-400



TM04 4019 3414

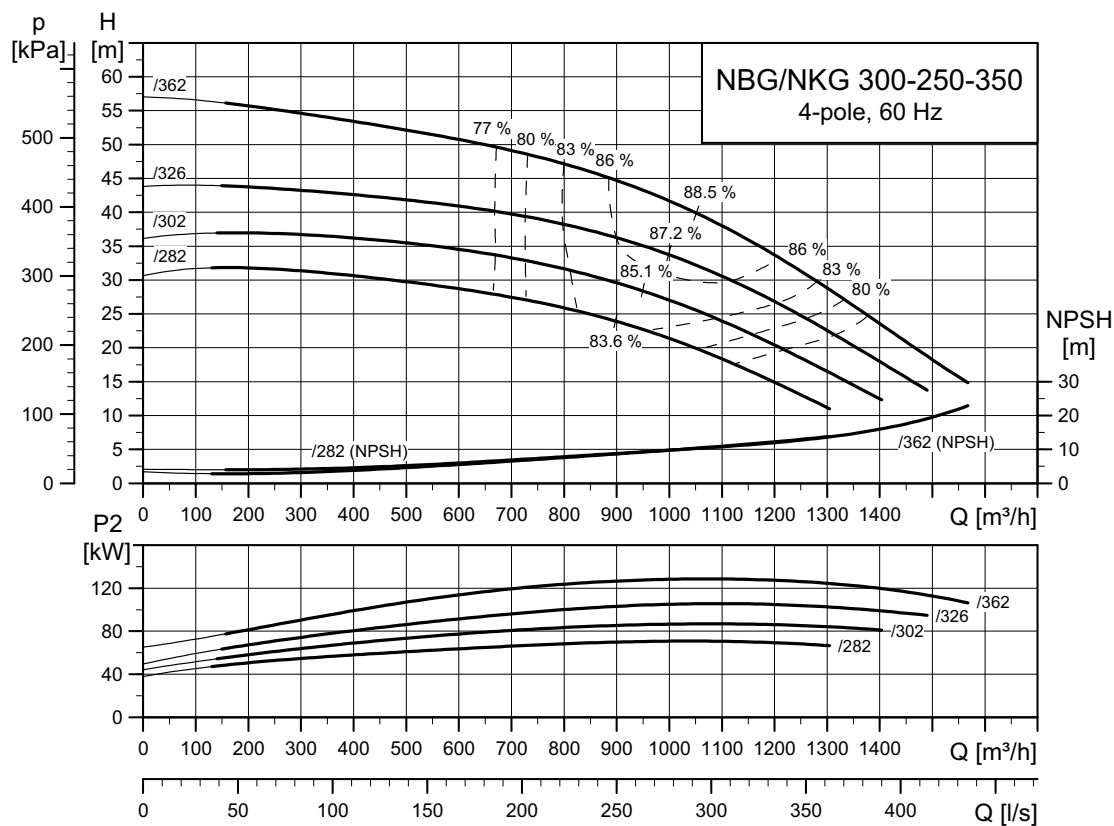
NBG, NKG 300-250-500



TM04 5967 3414

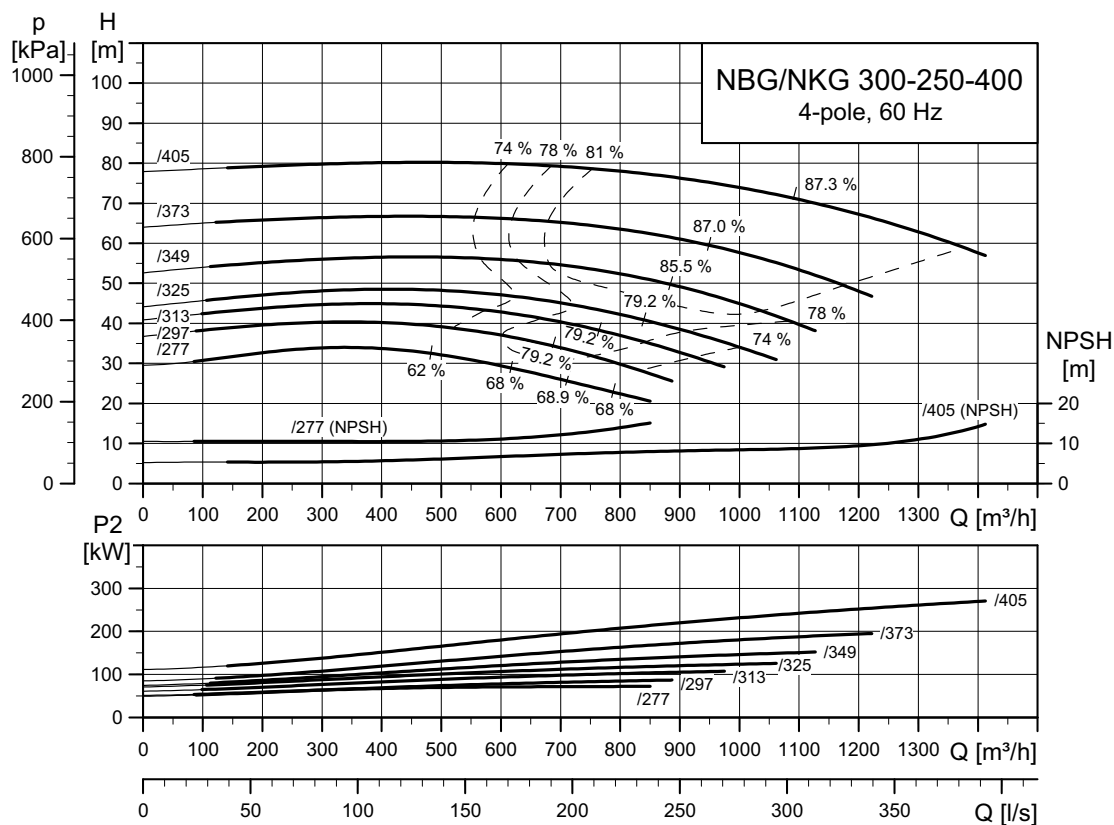
4 极, 60 Hz

NBG, NKG 300-250-350



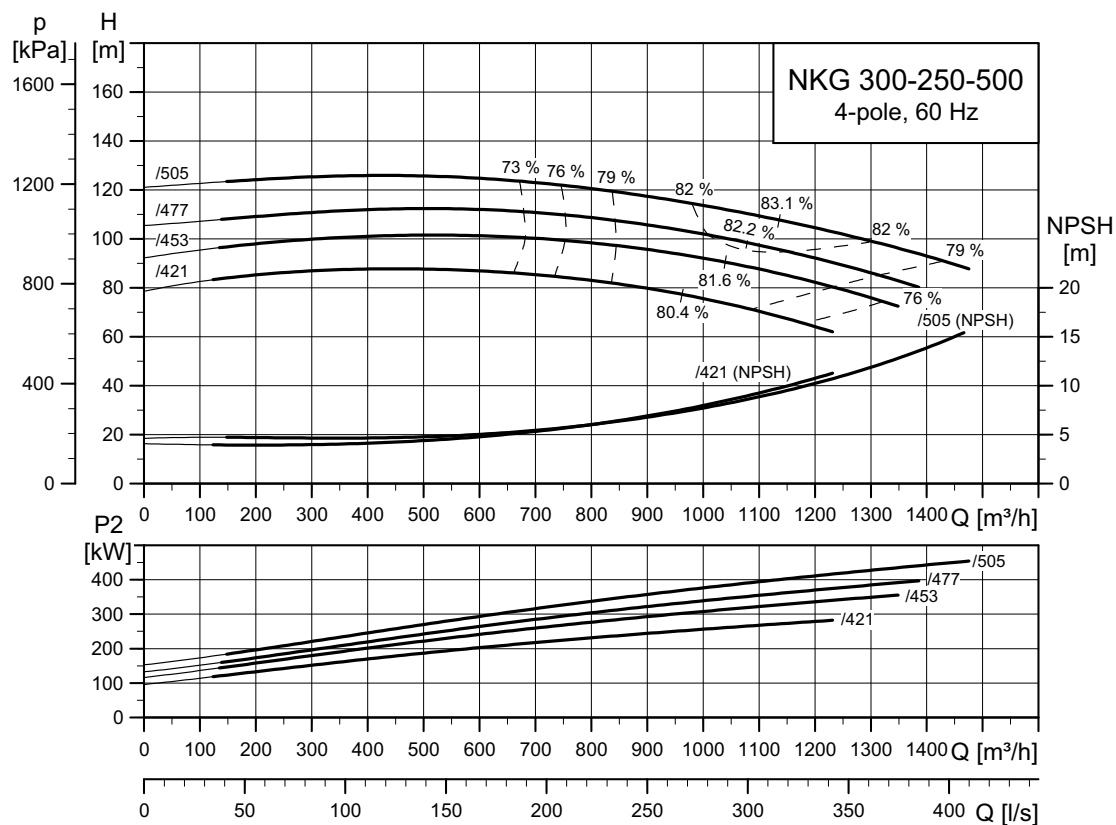
TM04 5964 3414

NBG, NKG 300-250-400



TM04 4020 3414

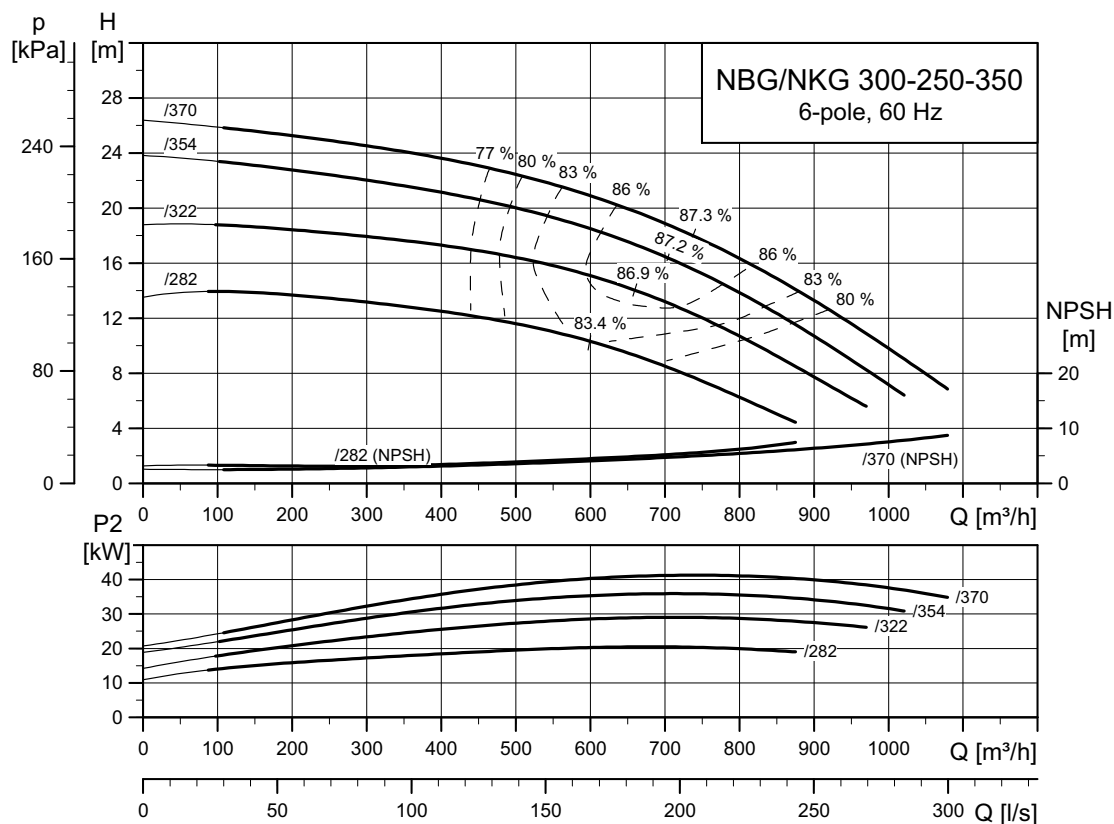
NKG, NKG 300-250-500



TM04 5968 3414

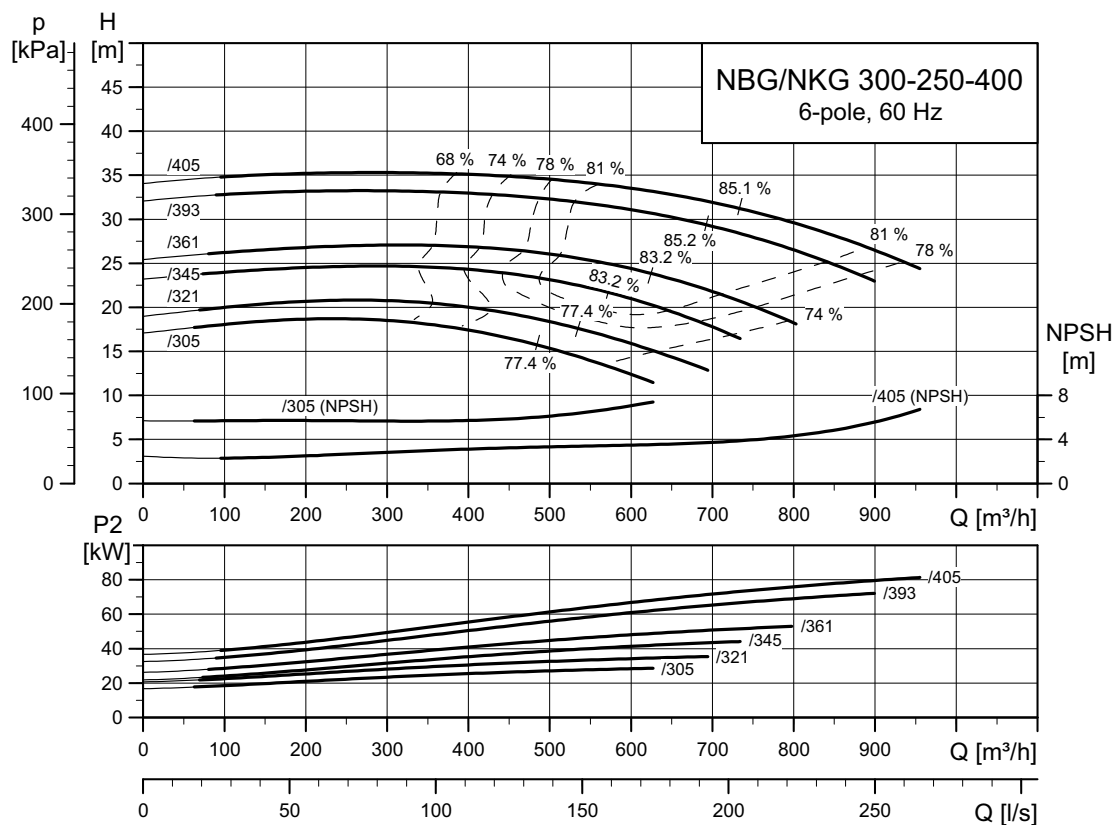
6 极, 60 Hz

NBG, NKG 300-250-350



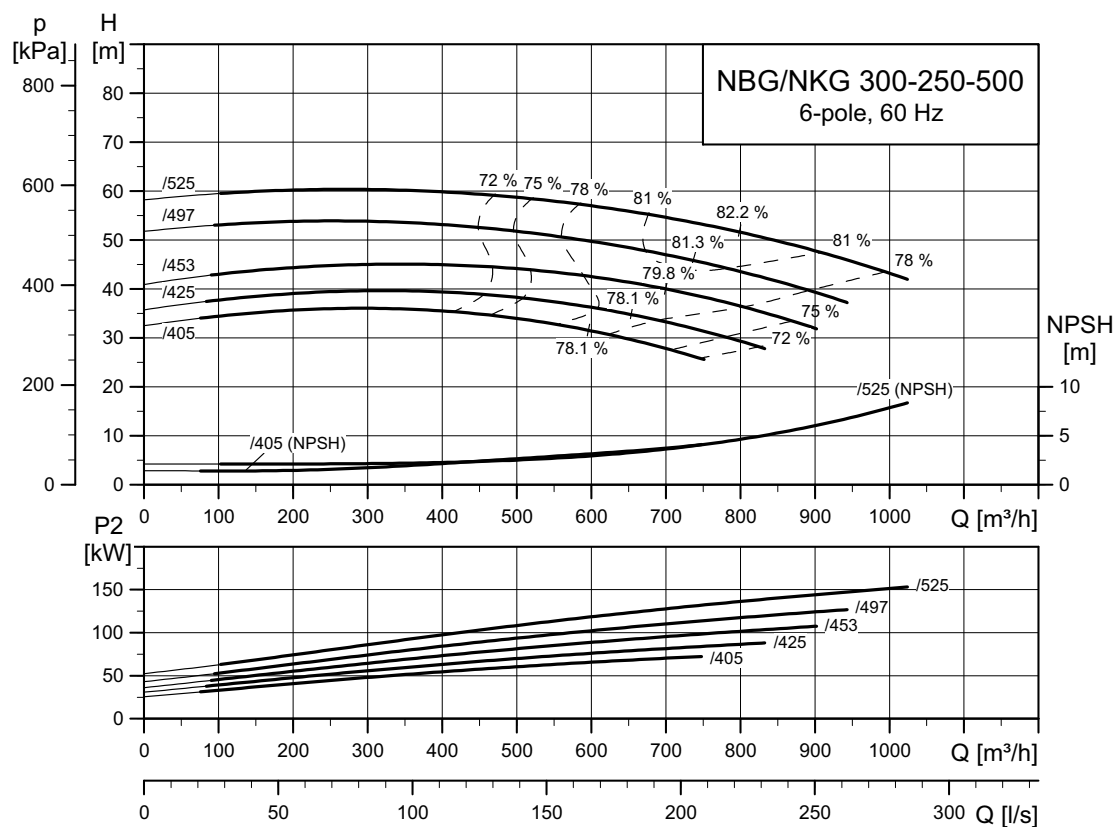
TM04 5965 3414

NBG, NKG 300-250-400



TM04 4021 3414

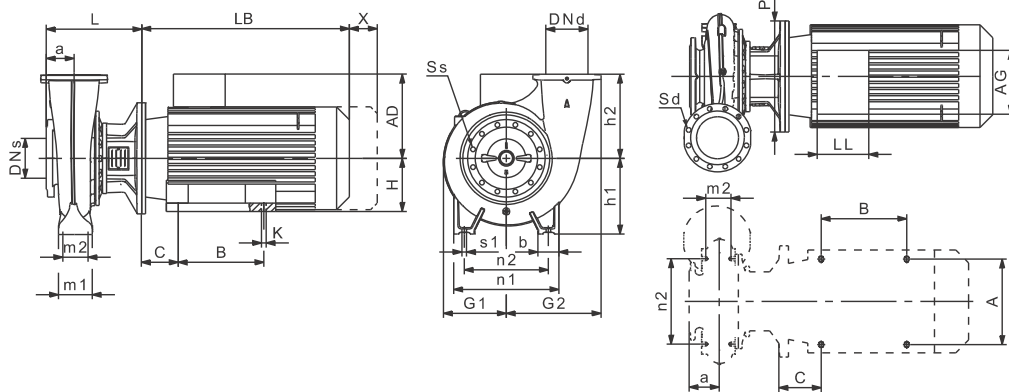
NBG, NKG 300-250-500



TM04 5969 3414

8. 尺寸图和技术数据

尺寸图, NKG

装配设计C2,
切向出口

TM05 1432 2415

技术数据, NKG

本表中的标准电机为IE3电机：

- 4极：带西门子电机的泵。
- 6极：带西门子电机的泵。

50 Hz

水泵尺寸 级	P2 [kW]	实际叶轮尺寸	密封设计	法兰					NKG 尺寸 [mm]																							
				PN	DNs	DNd	Ss	Sd	a	A	AD	AG	b	B	C	h1	h2	H	G1	G2	K	L		LB	LL	m1	m2	n1	n2	P	s1	X ¹
																						Cl	SS									
300-250-350	37	266	C2	16	300	250	12x28	12x28	180	356	338	266	125	286	149	450	400	225	379	523	19	566	-	648	197	200	150	625	500	450	20	180
	45	294	C2	16	300	250	12x28	12x28	180	356	338	266	125	286	149	450	400	225	379	523	19	566	-	708	197	200	150	625	500	450	20	180
	55	318	C2	16	300	250	12x28	12x28	180	406	410	319	125	349	168	450	400	250	379	523	24	566	-	747	233	200	150	625	500	550	20	180
	75	362	C2	16	300	250	12x28	12x28	180	457	433	319	125	368	190	450	400	280	379	523	24	566	-	820	233	200	150	625	500	550	20	180
	90	370	C2	16	300	250	12x28	12x28	180	457	433	319	125	368	190	450	400	280	379	523	24	566	-	930	233	200	150	625	500	550	20	180
	11	277	C2	16	300	250	12x28	12x28	180	254	237	175	125	254	108	450	400	160	379	523	15	536	-	554	145	200	150	625	500	350	20	180
	15	306	C2	16	300	250	12x28	12x28	180	279	286	189	125	241	121	450	400	180	379	523	15	536	-	588	164	200	150	625	500	350	20	180
	18.5	330	C2	16	300	250	12x28	12x28	180	318	315	265	125	305	133	450	400	200	379	523	19	536	-	611	197	200	150	625	500	400	20	180
	22	366	C2	16	300	250	12x28	12x28	180	318	315	265	125	305	133	450	400	200	379	523	19	536	-	636	197	200	150	625	500	400	20	180
300-250-400	45	281	C2	16	300	250	12x28	12x28	160	356	338	266	125	286	149	450	500	225	350	498	19	518	-	708	197	200	150	625	500	450	20	180
	55	301	C2	16	300	250	12x28	12x28	160	406	410	319	125	349	168	450	500	250	350	498	24	518	-	747	233	200	150	625	500	550	20	180
	75	329	C2	16	300	250	12x28	12x28	160	457	433	319	125	368	190	450	500	280	350	498	24	518	-	820	233	200	150	625	500	550	20	180
	90	349	C2	16	300	250	12x28	12x28	160	457	433	319	125	368	190	450	500	280	350	498	24	518	-	930	233	200	150	625	500	550	20	180
	110	365	C2	16	300	250	12x28	12x28	160	508	515	374	125	406	216	450	500	315	350	498	28	548	-	912	299	200	150	625	500	660	20	180
	132	385	C2	16	300	250	12x28	12x28	160	508	515	374	125	457	216	450	500	315	350	498	28	548	-	1077	299	200	150	625	500	660	20	180
	160	405	C2	16	300	250	12x28	12x28	160	508	515	374	125	457	216	450	500	315	350	498	28	548	-	1077	299	200	150	625	500	660	20	180
	15	289	C2	16	300	250	12x28	12x28	160	279	286	189	125	241	121	450	500	180	350	498	15	488	-	588	164	200	150	625	500	350	20	180
	18.5	313	C2	16	300	250	12x28	12x28	160	318	315	265	125	305	133	450	500	200	350	498	19	488	-	611	197	200	150	625	500	400	20	180
300-250-500	22	329	C2	16	300	250	12x28	12x28	160	318	315	265	125	305	133	450	500	200	350	498	19	488	-	636	197	200	150	625	500	400	20	180
	30	361	C2	16	300	250	12x28	12x28	160	356	338	266	125	286	149	450	500	225	350	498	19	518	-	708	197	200	150	625	500	450	20	180
	37	381	C2	16	300	250	12x28	12x28	160	406	410	319	125	349	168	450	500	250	350	498	24	518	-	747	233	200	150	625	500	550	20	180
	45	401	C2	16	300	250	12x28	12x28	160	457	433	319	125	368	190	450	500	280	350	498	24	518	-	820	233	200	150	625	500	550	20	180
	160	417	C2	16	300	250	12x28	12x28	165	508	515	374	125	457	216	450	500	315	441	598	28	574	-	1077	299	200	150	725	600	660	20	180
	200	445	C2	16	300	250	12x28	12x28	165	508	515	374	125	457	216	450	500	315	441	598	28	574	-	1232	299	200	150	725	600	660	20	180
	45	409	C2	16	300	250	12x28	12x28	165	457	433	319	125	368	190	450	500	280	441	598	24	549	-	820	233	200	150	725	600	550	20	180
	55	437	C2	16	300	250	12x28	12x28	165	457	433	319	125	368	190	450	500	280	441	598	24	549	-	820	233	200	150	725	600	550	20	180
	75	485	C2	16	300	250	12x28	12x28	165	508	515	374	125	406	216	450	500	315	441	598	28	574	-	912	299	200	150	725	600	660	20	180
90	525	C2	16	300	250	12x28	12x28	165	508	515	374	125	457	216	450	500	315	441	598	28	574	-	1077	299	200	150	725	600	660	20	180	

¹ X: 维修尺寸。

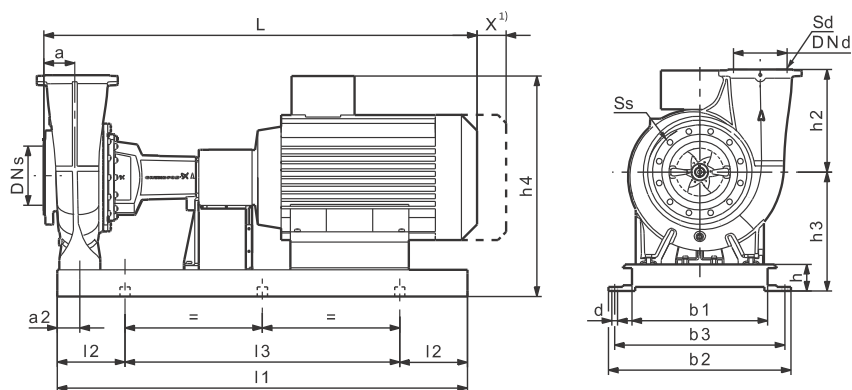
60 Hz

水泵尺寸 级数	P2 [kW]	实际叶轮尺寸	密封设计	法兰					NBG 尺寸 [mm]																							
				PN	DNs	DNd	Ss	Sd	a	A	AD	AG	b	B	C	h1	h2	H	G1	G2	K	L		LB	LL	m1	m2	n1	n2	P	s1	X ¹
																						Cl	SS									
300-250-350	75	282	C2	16	300	250	12x28	12x28	180	457	433/-	319/-	125	368	190	450	400	280	379	523	24	566	-	820/-	233/-	200	150	625	500	550	20	180
	90	302	C2	16	300	250	12x28	12x28	180	457	433/-	319/-	125	368	190	450	400	280	379	523	24	566	-	930/-	233/-	200	150	625	500	550	20	180
	110	326	C2	16	300	250	12x28	12x23	180	508	515/-	374/-	125	406	216	450	400	315	379	523	28	596	-	912/-	299/-	200	150	625	500	660	20	180
	132	362	C2	16	300	250	12x28	12x28	180	508	515/-	374/-	125	457	216	450	400	315	379	523	28	596	-	1077/-	299/-	200	150	625	500	660	20	180
	22	282	C2	16	300	250	12x28	12x28	180	318	315/-	265/-	125	305	133	450	400	200	379	523	19	536	-	636/-	197/-	200	150	625	500	400	20	180
	30	322	C2	16	300	250	12x28	12x28	180	356	338/-	266/-	125	286	149	450	400	225	379	523	19	566	-	708/-	197/-	200	150	625	500	450	20	180
	37	354	C2	16	300	250	12x28	12x28	180	406	410/-	319/-	125	349	168	450	400	250	379	523	24	566	-	747/-	233/-	200	150	625	500	550	20	180
	45	370	C2	16	300	250	12x28	12x28	180	457	433/-	319/-	125	368	190	450	400	280	379	523	24	566	-	820/-	233/-	200	150	625	500	550	20	180
	75	277	C2	16	300	250	12x28	12x28	160	457	433/-	319/-	125	368	190	450	500	280	350	498	24	518	-	820/-	233/-	200	150	625	500	550	20	180
	90	297	C2	16	300	250	12x28	12x28	160	457	433/-	319/-	125	368	190	450	500	280	350	498	24	518	-	930/-	233/-	200	150	625	500	550	20	180
300-250-400	110	313	C2	16	300	250	12x28	12x28	160	508	515/-	374/-	125	406	216	450	500	315	350	498	28	548	-	912/-	299/-	200	150	625	500	660	20	180
	132	325	C2	16	300	250	12x28	12x28	160	508	515/-	374/-	125	457	216	450	500	315	350	498	28	548	-	1077/-	299/-	200	150	625	500	660	20	180
	160	349	C2	16	300	250	12x28	12x28	160	508	515/-	374/-	125	457	216	450	500	315	350	498	28	548	-	1077/-	299/-	200	150	625	500	660	20	180
	200	373	C2	16	300	250	12x28	12x28	160	508	515/-	374/-	125	457	216	450	500	315	350	498	28	548	-	1232/-	299/-	200	150	625	500	660	20	180
	30	305	C2	16	300	250	12x28	12x28	160	356	338/-	266/-	125	286	149	450	500	225	350	498	19	518	-	708/-	197/-	200	150	625	500	450	20	180
	37	321	C2	16	300	250	12x28	12x28	160	406	410/-	319/-	125	349	168	450	500	250	350	498	24	518	-	747/-	233/-	200	150	625	500	550	20	180
	45	345	C2	16	300	250	12x28	12x28	160	457	433/-	319/-	125	368	190	450	500	280	350	498	24	518	-	820/-	233/-	200	150	625	500	550	20	180
	55	361	C2	16	300	250	12x28	12x28	160	457	433/-	319/-	125	368	190	450	500	280	350	498	24	518	-	820/-	233/-	200	150	625	500	550	20	180
	75	393	C2	16	300	250	12x28	12x28	160	508	515/-	374/-	125	406	216	450	500	315	350	498	28	548	-	912/-	299/-	200	150	625	500	660	20	180
	90	405	C2	16	300	250	12x28	12x28	160	508	515/-	374/-	125	457	216	450	500	315	350	498	28	548	-	1077/-	299/-	200	150	625	500	660	20	180
300-250-500	75	405	C2	16	300	250	12x28	12x28	165	508	515/-	374/-	125	406	216	450	500	315	441	598	28	574	-	912/-	299/-	200	150	725	600	660	20	180
	90	425	C2	16	300	250	12x28	12x28	165	508	515/-	374/-	125	457	216	450	500	315	441	598	28	574	-	1077/-	299/-	200	150	725	600	660	20	180
	110	453	C2	16	300	250	12x28	12x28	165	508	515/-	374/-	125	457	216	450	500	315	441	598	28	574	-	1077/-	299/-	200	150	725	600	660	20	180
	132	497	C2	16	300	250	12x28	12x28	165	508	515/-	374/-	125	457	216	450	500	315	441	598	28	574	-	1232/-	299/-	200	150	725	600	660	20	180
	160	525	C2	16	300	250	12x28	12x28	165	-	-/-	-/-	125	-	-	450	500	-	441	598	-	574	-	-/-	-/-	200	150	725	600	-	20	180
	200	550	C2	16	300	250	12x28	12x28	165	-	-/-	-/-	125	-	-	450	500	-	441	598	-	574	-	-/-	-/-	200	150	725	600	-	20	180

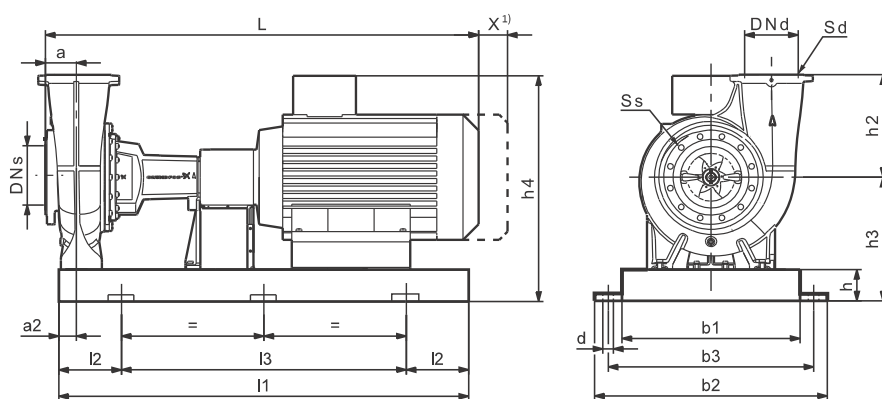
¹ X: 维修尺寸。

注意：用于NKG泵的底座可加入泵配置中。具体规格请联系您当地的格兰富销售公司。

尺寸图, NKG

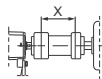
槽钢底座,
切向出口

TM04 6113 2415

EN/ISO底座,
切向出口

TM03 6005 2415

¹ X: 维修尺寸。本尺寸与加长联轴器的长度相同, 可在章节 5. NKG 联轴泵中找到。



技术数据, NKG

本表中的标准电机为IE3电机：

- 4极：带西门子电机的泵。
- 6极：带西门子电机的泵。

50 Hz

水泵尺寸 级数	P2 [kW]	实际叶轮尺寸	法兰					NKG 尺寸 [mm]																底座编号 ^{1, 2}	
			PN	DNs	DNd	Ss	Sd	a	a2	b1	b2	b3	d	h	h2	h3	h4	l1 ¹	l2 ¹	l3 ¹	L ¹		EN/ISO	槽钢	
																					NKG	NKGE			
300-250-350	37	266	16	300	250	12x28	12x28	180	110	730	890	830	28	130	400	580	918	1690/1880	330/330	1030/1220	1711/1887	-/-	10E/10F	50/50s	
	45	294	16	300	250	12x28	12x28	180	110	730	890	830	28	130	400	580	918	1690/1880	330/330	1030/1220	1771/1947	-/-	10E/10F	50/50s	
	55	318	16	300	250	12x28	12x28	180	110	730	890	830	28	130	400	580	990	1690/1880	330/330	1030/1220	1810/1986	-/-	10E/10F	58/58s	
	75	362	16	300	250	12x28	12x28	180	110	730	890	830	28	130	400	580	1013	1880/2110	330/330	1220/1450	1883/2059	-/-	10F/10D	66/66s	
	90	370	16	300	250	12x28	12x28	180	110	730	890	830	28	130	400	580	1013	1880/2110	330/330	1220/1450	1993/2169	-/-	10F/10D	66/66s	
	11	277	16	300	250	12x28	12x28	180	110	730	890	830	28	130	400	580	817	1690/1690	330/330	1030/1030	1587/1763	-/-	10E/10E	26/26s	
	15	306	16	300	250	12x28	12x28	180	110	730	890	830	28	130	400	580	866	1690/1690	330/330	1030/1030	1621/1797	-/-	10E/10E	40/40s	
	18.5	330	16	300	250	12x28	12x28	180	110	730	890	830	28	130	400	580	895	1690/1880	330/330	1030/1220	1644/1820	-/-	10E/10F	47/47s	
	22	366	16	300	250	12x28	12x28	180	110	730	890	830	28	130	400	580	895	1690/1880	330/330	1030/1220	1669/1845	-/-	10E/10F	47/47s	
	45	281	16	300	250	12x28	12x28	160	110	730	890	830	28	130	500	580	918	1690/1880	330/330	1030/1220	1726/1902	-/-	10E/10F	50/50s	
300-250-400	55	301	16	300	250	12x28	12x28	160	110	730	890	830	28	130	500	580	990	1690/1880	330/330	1030/1220	1765/1941	-/-	10E/10F	58/58s	
	75	329	16	300	250	12x28	12x28	160	110	730	890	830	28	130	500	580	1013	1880/2110	330/330	1220/1450	1838/2014	-/-	10F/10D	66/66s	
	90	349	16	300	250	12x28	12x28	160	110	730	890	830	28	130	500	580	1013	1880/2110	330/330	1220/1450	1948/2124	-/-	10F/10D	66/66s	
	110	365	16	300	250	12x28	12x28	160	110	730	890	830	28	130	500	580	1100	1880/2110	330/330	1220/1450	1960/2136	-/-	10F/10D	78/78s	
	132	385	16	300	250	12x28	12x28	160	110	730	890	830	28	130	500	580	1100	1880/2110	330/330	1220/1450	2125/2301	-/-	10F/10D	83/83s	
	160	405	16	300	250	12x28	12x28	160	110	730	890	830	28	130	500	580	1100	1880/2110	330/330	1220/1450	2125/2301	-/-	10F/10D	83/83s	
	15	289	16	300	250	12x28	12x28	160	110	730	890	830	28	130	500	580	866	1690/1690	330/330	1030/1030	1576/1752	-/-	10E/10E	40/40s	
	18.5	313	16	300	250	12x28	12x28	160	110	730	890	830	28	130	500	580	895	1690/1880	330/330	1030/1220	1599/1775	-/-	10E/10F	47/47s	
	22	329	16	300	250	12x28	12x28	160	110	730	890	830	28	130	500	580	895	1690/1880	330/330	1030/1220	1624/1800	-/-	10E/10F	47/47s	
	30	361	16	300	250	12x28	12x28	160	110	730	890	830	28	130	500	580	918	1690/1880	330/330	1030/1220	1726/1902	-/-	10E/10F	50/50s	
300-250-500	37	381	16	300	250	12x28	12x28	160	110	730	890	830	28	130	500	580	990	1690/1880	330/330	1030/1220	1765/1941	-/-	10E/10F	58/58s	
	45	401	16	300	250	12x28	12x28	160	110	730	890	830	28	130	500	580	1013	1880/2110	330/330	1220/1450	1838/2014	-/-	10F/10D	66/66s	
	160	417	16	300	250	12x28	12x28	165	110	730	890	830	28	130	500	580	1100	1880/2110	330/330	1220/1450	2125/2301	-/-	10F/10D	83/83s	
	200	445	16	300	250	12x28	12x28	165	110	730	890	830	28	130	500	580	1100	1880/2110	330/330	1220/1450	2280/2456	-/-	10F/10D	83/83s	
	250	485	16	300	250	12x28	12x28	165	110	730	890	830	28	130	500	580	1080	1880/2110	330/330	1220/1450	2280/2456	-/-	10F/10D	98/98s	
	315	525	16	300	250	12x28	12x28	165	110	730	890	830	28	130	500	580	1080	1880/2110	330/330	1220/1450	2400/2525	-/-	10F/10D	98/98s	
	45	409	16	300	250	12x28	12x28	165	110	730	890	830	28	130	500	580	1013	1690/2110	330/330	1030/1450	1838/2014	-/-	10E/10D	66/66s	
	55	437	16	300	250	12x28	12x28	165	110	730	890	830	28	130	500	580	1013	1880/2110	330/330	1220/1450	1728/1904	-/-	10F/10D	66/66s	
	75	485	16	300	250	12x28	12x28	165	110	730	890	830	28	130	500	580	1100	1880/2110	330/330	1220/1450	1960/2136	-/-	10F/10D	78/78s	
	90	525	16	300	250	12x28	12x28	165	110	730	890	830	28	130	500	580	1100	1880/2110	330/330	1220/1450	2125/2301	-/-	10F/10D	83/83s	

¹ 带标准联轴器或加长联轴器的泵。

² EN/ISO底座，见第30页上的章节 带EN/ISO底座的NKG泵，尺寸图。槽钢底座，见第30页上的章节 带槽钢底座的NKG泵，尺寸图。

尺寸图和技术数据

技术数据, NKG

采用 1.4408 和 1.4517 钢材制成的超大尺寸 NKG、NKG 泵

60 Hz

水泵尺寸 级数	P2 [kW]	实际叶轮尺寸	法兰					NKG 尺寸 [mm]														底座编号 ^{1,2}		
			PN	DNs	DNd	Ss	Sd	a	a2	b1	b2	b3	d	h	h2	h3	h4	l1 ¹	l2 ¹	l3 ¹	L ¹		EN/ISO	槽钢
																					NKG	NKGE		
300-250-350	75	282	16	300	250	12x28	12x28	180	110	730	890	830	28	130	400	580	1013/-	1880/2110	330/330	1220/1450	1883/2059	-/-	10F/10D	66/66s
	90	302	16	300	250	12x28	12x28	180	110	730	890	830	28	130	400	580	1013/-	1880/2110	330/330	1220/1450	1993/2169	-/-	10F/10D	66/66s
	110	326	16	300	250	12x28	12x23	180	110	730	890	830	28	130	400	580	1100/-	1880/2110	330/330	1220/1450	2005/2181	-/-	10F/10D	83/83s
	132	362	16	300	250	12x28	12x28	180	110	730	890	830	28	130	400	580	1100/-	1880/2110	330/330	1220/1450	2170/2346	-/-	10F/10D	83/83s
	22	282	16	300	250	12x28	12x28	180	110	730	890	830	28	130	400	580	895/-	1690/1880	330/330	1030/1220	1669/1845	-/-	10E/10F	47/47s
	30	322	16	300	250	12x28	12x28	180	110	730	890	830	28	130	400	580	918/-	1690/1880	330/330	1030/1220	1771/1947	-/-	10E/10F	50/50s
300-250-400	37	354	16	300	250	12x28	12x28	180	110	730	890	830	28	130	400	580	990/-	1690/1880	330/330	1030/1220	1810/1986	-/-	10E/10F	58/58s
	45	370	16	300	250	12x28	12x28	180	110	730	890	830	28	130	400	580	1013/-	1880/2110	330/330	1220/1450	1883/2059	-/-	10F/10D	66/66s
	75	277	16	300	250	12x28	12x28	160	110	730	890	830	28	130	500	580	1013/-	1880/2110	330/330	1220/1450	1838/2014	-/-	10F/10D	66/66s
	90	297	16	300	250	12x28	12x28	160	110	730	890	830	28	130	500	580	1013/-	1880/2110	330/330	1220/1450	1948/2124	-/-	10F/10D	66/66s
	110	313	16	300	250	12x28	12x28	160	110	730	890	830	28	130	500	580	1100/-	1880/2110	330/330	1220/1450	1960/2136	-/-	10F/10D	78/78s
	132	325	16	300	250	12x28	12x28	160	110	730	890	830	28	130	500	580	1100/-	1880/2110	330/330	1220/1450	2125/2301	-/-	10F/10D	83/83s
300-250-450	160	349	16	300	250	12x28	12x28	160	110	730	890	830	28	130	500	580	1100/-	1880/2110	330/330	1220/1450	2125/2301	-/-	10F/10D	83/83s
	200	373	16	300	250	12x28	12x28	160	110	730	890	830	28	130	500	580	1100/-	1880/2110	330/330	1220/1450	2280/2456	-/-	10F/10D	83/83s
	288	405	16	300	250	12x28	12x28	160	110	730	890	830	28	130	500	580	1080/-	2110/2290	330/330	1450/1630	2280/2456	-/-	10D/10G	98/98s
	30	305	16	300	250	12x28	12x28	160	110	730	890	830	28	130	500	580	918/-	1690/1880	330/330	1030/1220	1726/1902	-/-	10E/10F	50/50s
	37	321	16	300	250	12x28	12x28	160	110	730	890	830	28	130	500	580	990/-	1690/1880	330/330	1030/1220	1765/1941	-/-	10E/10F	58/58s
	45	345	16	300	250	12x28	12x28	160	110	730	890	830	28	130	500	580	1013/-	1880/2110	330/330	1220/1450	1838/2014	-/-	10F/10D	66/66s
300-250-500	55	361	16	300	250	12x28	12x28	160	110	730	890	830	28	130	500	580	1013/-	1880/2110	330/330	1220/1450	1728/1904	-/-	10F/10D	66/66s
	75	393	16	300	250	12x28	12x28	160	110	730	890	830	28	130	500	580	1100/-	1880/2110	330/330	1220/1450	1960/2136	-/-	10F/10D	78/78s
	90	405	16	300	250	12x28	12x28	160	110	730	890	830	28	130	500	580	1100/-	1880/2110	330/330	1220/1450	2125/2301	-/-	10F/10D	83/83s
	288	421	16	300	250	12x28	12x28	165	110	730	890	830	28	130	500	580	1080/-	1880/2110	330/330	1220/1450	2280/2456	-/-	10F/10D	98/98s
	362	453	16	300	250	12x28	12x28	165	110	730	890	830	28	130	500	580	1080/-	1880/2110	330/330	1220/1450	2424/2600	-/-	10F/10D	98/98s
	408	477	16	300	250	12x28	12x28	165	110	800	960	900	28	130	500	580	1073/-	2460	225	2010	2513/2689	-/-	-	109/109s
300-250-550	460	505	16	300	250	12x28	12x28	165	110	800	960	900	28	130	500	580	1073/-	2460	225	2010	2513/2689	-/-	-	109/109s
	75	405	16	300	250	12x28	12x28	165	110	730	890	830	28	130	500	580	1100/-	1880/2110	330/330	1220/1450	1960/2136	-/-	10F/10D	78/78s
	90	425	16	300	250	12x28	12x28	165	110	730	890	830	28	130	500	580	1100/-	1880/2110	330/330	1220/1450	2125/2301	-/-	10F/10D	83/83s
	110	453	16	300	250	12x28	12x28	165	110	730	890	830	28	130	500	580	1100/-	1880/2110	330/330	1220/1450	2125/2301	-/-	10F/10D	83/83s
	132	497	16	300	250	12x28	12x28	165	110	730	890	830	28	130	500	580	1100/-	1880/2110	330/330	1220/1450	2280/2456	-/-	10F/10D	83/83s
	160	525	16	300	250	12x28	12x28	165	110	730	890	830	28	130	500	580	1080/-	2110/2110	330/330	1450/1450	2280/2456	-/-	10D/10D	83/83s

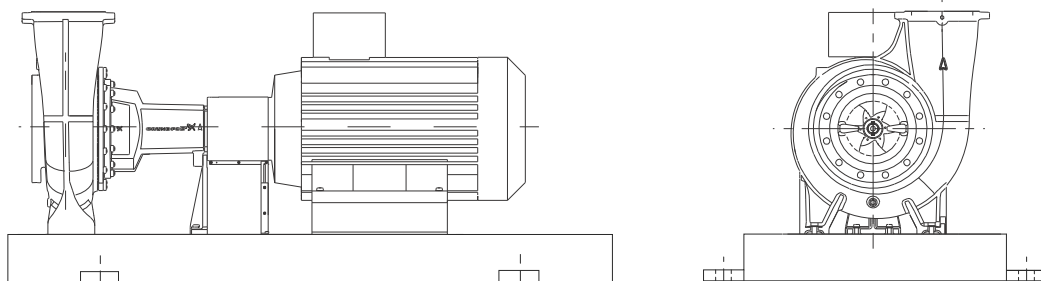
¹ 带标准联轴器或加长联轴器的泵。

² EN/ISO底座, 见第30页上的章节 *带EN/ISO底座的NKG泵, 尺寸图*。槽钢底座, 见第30页上的章节 *带槽钢底座的NKG泵, 尺寸图*。

9. 底座

NKG底座

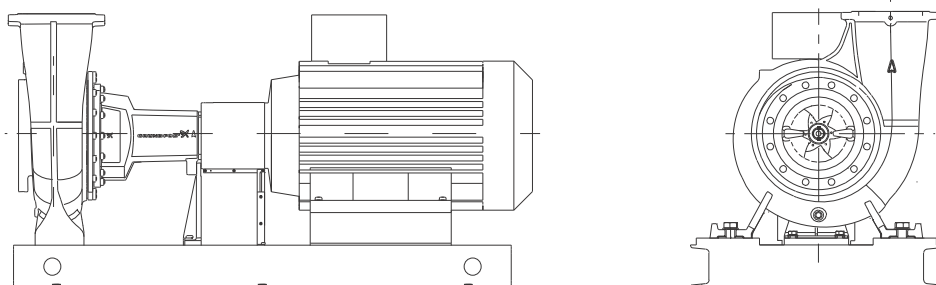
列出了章节 8. 尺寸图和技术数据中提到的每个泵的 EN/ISO 底座编号。



TM05 1513 2417

图 3 带 EN/ISO 底座的 NKG 泵

第 30 页上列出了章节 带槽钢底座的 NKG 泵，尺寸图中提到的每个泵的槽钢底座编号。

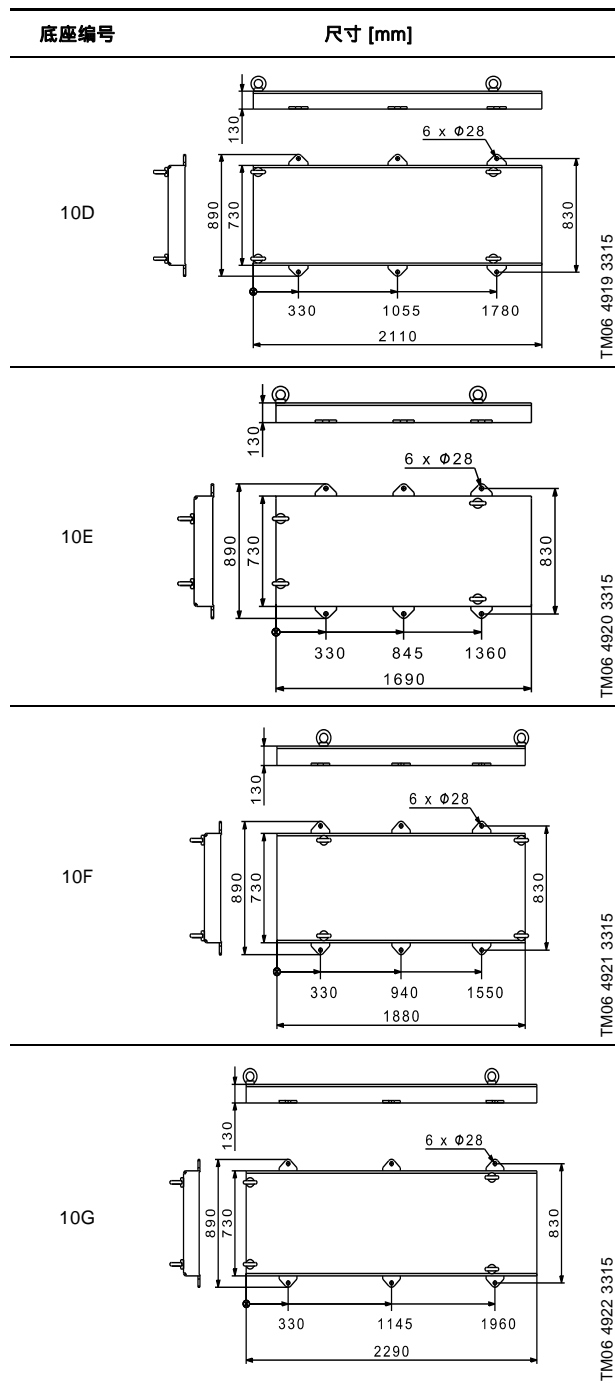


TM05 9293 2417

图 4 带槽钢底座的 NKG 泵

带EN/ISO底座的NKG泵，尺寸图

列出了章节 8. 尺寸图和技术数据中提到的每个泵的 EN/ISO 底座编号。



带槽钢底座的NKG泵，尺寸图

带六个安装孔的槽钢底座

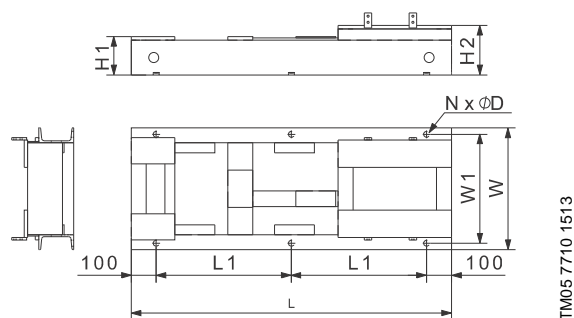


图 5 带六个安装孔的槽钢底座

底座编号	尺寸 [mm]							
	L	L1	W	W1	H1	H2	N	D
26	1350	575	636	593	116	406	6	19
26s	1526	663	636	593	116	406	6	19
40	1403	601.5	660	610	156	426	6	24
40s	1579	689.5	660	610	156	426	6	24
47	1438	619	660	608	156	406	6	24
47s	1614	707	660	608	156	406	6	24
50	1504	652	660	608	156	381	6	24
50s	1680	740	660	608	156	381	6	24
58	1568	684	780	719	196	396	6	28
58s	1744	772	780	719	196	396	6	28
66	1700	750	780	719	196	366	6	28
66s	1876	838	780	719	196	366	6	28
78	1710	755	780	719	196	331	6	28
78s	1886	843	780	719	196	331	6	28
83	1900	850	780	719	196	331	6	28
98	1900	850	790	729	196	331	6	28

带八个安装孔的槽钢底座

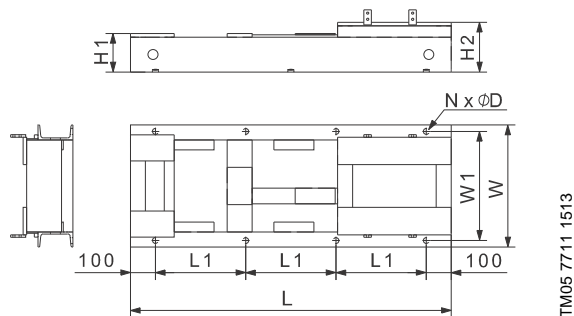
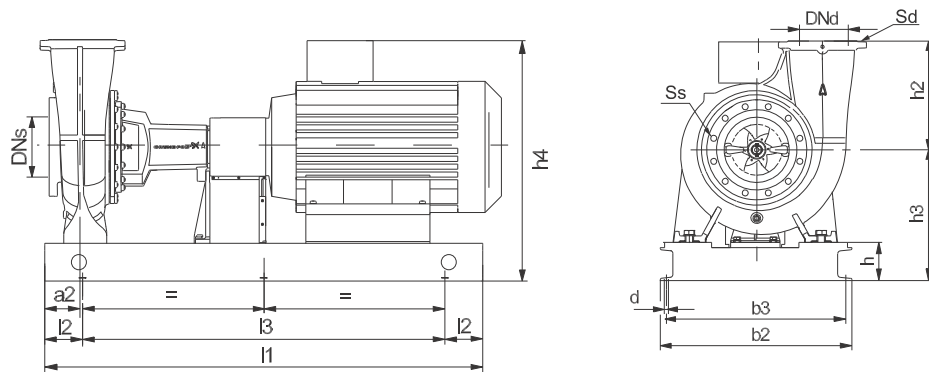


图 6 带八个安装孔的槽钢底座

底座编号	尺寸 [mm]							
	L	L1	W	W1	H1	H2	N	D
83s	2076	625	780	719	196	331	8	28
98s	2075	625	790	729	196	331	8	28
109	2090	630	840	779	196	291	8	28
109s	2270	690	840	779	196	291	8	28

采用 1.4408 和 1.4517 钢材制成的超大尺寸 NKG、NKG 泵

带槽钢底座的NKG泵的尺寸



TM05 7707 2417

图 7 带槽钢底座的NKG泵

4极, 50 Hz

型号	电机数据							尺寸[mm]										
	P2 [kW]	机架尺寸	制造商					底座编号 ¹	a2	l1 ¹	l2	l3 ¹	b2 ¹	b3 ¹	d	h	h3	h4 ²
			MG	Siemens	MMG-E	MMG-G	MMG-H											
300-250-350	37	225S	-	●	●	●	●	50/50s	110	1504/1680	100	1304/1480	660/660	608/608	24	156	606	931
	45	225M	-	●	●	●	●	50/50s	110	1504/1680	100	1304/1480	660/660	608/608	24	156	606	931
	55	250M	-	●	●	●	●	58/58s	110	1568/1744	100	1368/1544	780/780	719/719	28	196	646	1038
	75	280S	-	●	●	●	●	66/66s	110	1700/1876	100	1500/1676	780/780	719/719	28	196	646	1078
	90	280M	-	●	●	●	●	66/66s	110	1700/1876	100	1500/1676	780/780	719/719	28	196	646	1078
300-250-400	45	225M	-	●	●	●	●	50/50s	110	1504/1680	100	1304/1480	660/660	608/608	24	156	606	931
	55	250M	-	●	●	●	●	58/58s	110	1568/1744	100	1368/1544	780/780	719/719	28	196	646	1038
	75	280S	-	●	●	●	●	66/66s	110	1700/1876	100	1500/1676	780/780	719/719	28	196	646	1078
	90	280M	-	●	●	●	●	66/66s	110	1700/1876	100	1500/1676	780/780	719/719	28	196	646	1078
	110	315S	-	●	●	●	●	78/78s	110	1710/1886	100	1510/1686	780/780	719/719	28	196	646	1141
300-250-500	132	315M	-	●	●	●	●	83/83s	110	1900/2076	100	1700/1875	780/780	719/719	28	196	646	1141
	160	315L	-	●	●	●	●	83/83s	110	1900/2076	100	1700/1875	780/780	719/719	28	196	646	1141
	160	315L	-	●	●	●	●	83/83s	110	1900/2076	100	1700/1875	780/780	719/719	28	196	646	1141
	200	315L	-	●	●	●	●	83/83s	110	1900/2076	100	1700/1875	780/780	719/719	28	196	646	1141
	250	315	-	●	●	●	-	98/98s	110	1900/2075	100	1700/1875	790/790	729/729	28	196	646	1114
	315	315	-	●	●	●	-	98/98s	110	1900/2075	100	1700/1875	790/790	729/729	28	196	646	1114

¹ 带标准联轴器或加长联轴器的泵。

² 带西门子电机的泵。

6极, 50 Hz

型号	电机数据							尺寸[mm]										
	P2 [kW]	机架尺寸	制造商				底座编号 ¹	a2	l1 ¹	l2	l3 ¹	b2 ¹	b3 ¹	d	h	h3	h4 ²	
			MG	Siemens	MMG-E	MMG-G												MMG-H
300-250-350	11	160L	-	●	●	●	●	26/26s	110	1350/1526	100	1150/1326	636/636	593/593	19	116	566	763
	15	180L	-	●	●	●	●	40/40s	110	1403/1579	100	1203/1379	660/660	610/610	24	156	606	864
	18.5	200L	-	●	●	●	●	47/47s	110	1438/1614	100	1238/1414	660/660	608/608	24	156	606	911
	22	200L	-	●	●	●	●	47/47s	110	1438/1614	100	1238/1414	660/660	608/608	24	156	606	911
300-250-400	15	180L	-	●	●	●	●	40/40s	110	1403/1579	100	1203/1379	660/660	610/610	24	156	606	864
	18.5	200L	-	●	●	●	●	47/47s	110	1438/1614	100	1238/1414	660/660	608/608	24	156	606	911
	22	200L	-	●	●	●	●	47/47s	110	1438/1614	100	1238/1414	660/660	608/608	24	156	606	911
	30	225M	-	●	●	●	●	50/50s	110	1504/1680	100	1304/1480	660/660	608/608	24	156	606	931
	37	250M	-	●	●	●	●	58/58s	110	1568/1744	100	1368/1544	780/780	719/719	28	196	646	1038
	45	280S	-	●	●	●	●	66/66s	110	1700/1876	100	1500/1676	780/780	719/719	28	196	646	1078
300-250-500	45	280S	-	●	●	●	●	66/66s	110	1700/1876	100	1500/1676	780/780	719/719	28	196	646	1078
	55	280M	-	●	●	●	●	66/66s	110	1700/1876	100	1500/1676	780/780	719/719	28	196	646	1078
	75	315S	-	●	●	●	●	78/78s	110	1710/1886	100	1510/1686	780/780	719/719	28	196	646	1141
	90	315M	-	●	●	●	●	83/83s	110	1900/2076	100	1700/1875	780/780	719/719	28	196	646	1141

¹ 带标准联轴器或加长联轴器的泵。

² 带西门子电机的泵。

4极, 60 Hz

型号	电机数据						尺寸[mm]										
	P2 [kW]	机架尺寸	制造商				底座编号 ¹	a2	l1 ¹	l2	l3 ¹	b2 ¹	b3 ¹	d	h	h3	h4 ²
			MG	Siemens	MMG-E	MMG-G											
300-250-350	75	280S	-	•	•	•	66/66s	110	1700/1876	100	1500/1676	780/780	719/719	28	196	646	1078
	90	280M	-	•	•	•	66/66s	110	1700/1876	100	1500/1676	780/780	719/719	28	196	646	1078
	110	315S	-	•	•	•	83/83s	110	1900/2076	100	1700/1875	780/780	719/719	28	196	646	1141
	132	315M	-	•	•	•	83/83s	110	1900/2076	100	1700/1875	780/780	719/719	28	196	646	1141
300-250-400	75	280S	-	•	•	•	66/66s	110	1700/1876	100	1500/1676	780/780	719/719	28	196	646	1078
	90	280M	-	•	•	•	66/66s	110	1700/1876	100	1500/1676	780/780	719/719	28	196	646	1078
	110	315S	-	•	•	•	78/78s	110	1710/1886	100	1510/1686	780/780	719/719	28	196	646	1141
	132	315M	-	•	•	•	83/83s	110	1900/2076	100	1700/1875	780/780	719/719	28	196	646	1141
	160	315L	-	•	•	•	83/83s	110	1900/2076	100	1700/1875	780/780	719/719	28	196	646	1141
	200	315L	-	•	•	•	83/83s	110	1900/2076	100	1700/1875	780/780	719/719	28	196	646	1141
300-250-500	288	315	-	•	•	•	98/98s	110	1900/2075	100	1700/1875	790/790	729/729	28	196	646	1114
	288	315	-	•	•	•	98/98s	110	1900/2075	100	1700/1875	790/790	729/729	28	196	646	1114
	362	315	-	•	•	•	98/98s	110	1900/2075	100	1700/1875	790/790	729/729	28	196	646	1114
	408	355	-	•	•	•	109/109s	110	2090/2270	100	1890/2070	840/840	779/779	28	196	646	1187
	460	355	-	•	•	•	109/109s	110	2090/2270	100	1890/2070	840/840	779/779	28	196	646	1187

¹ 带标准联轴器或加长联轴器的泵。² 带西门子电机的泵。

6极, 60 Hz

型号	电机数据						尺寸[mm]										
	P2 [kW]	机架尺寸	制造商				底座编号 ¹	a2	l1 ¹	l2	l3 ¹	b2 ¹	b3 ¹	d	h	h3	h4 ²
			MG	Siemens	MMG-E	MMG-G											
300-250-350	22	200L	-	•	•	•	47/47s	110	1438/1614	100	1238/1414	660/660	608/608	24	156	606	911
	30	225M	-	•	•	•	50/50s	110	1504/1680	100	1304/1480	660/660	608/608	24	156	606	931
	37	250M	-	•	•	•	58/58s	110	1568/1744	100	1368/1544	780/780	719/719	28	196	646	1038
	45	280S	-	•	•	•	66/66s	110	1700/1876	100	1500/1676	780/780	719/719	28	196	646	1078
300-250-400	30	225M	-	•	•	•	50/50s	110	1504/1680	100	1304/1480	660/660	608/608	24	156	606	931
	37	250M	-	•	•	•	58/58s	110	1568/1744	100	1368/1544	780/780	719/719	28	196	646	1038
	45	280S	-	•	•	•	66/66s	110	1700/1876	100	1500/1676	780/780	719/719	28	196	646	1078
	55	280M	-	•	•	•	66/66s	110	1700/1876	100	1500/1676	780/780	719/719	28	196	646	1078
	75	315S	-	•	•	•	78/78s	110	1710/1886	100	1510/1686	780/780	719/719	28	196	646	1141
	90	315M	-	•	•	•	83/83s	110	1900/2076	100	1700/1875	780/780	719/719	28	196	646	1141
300-250-500	75	315S	-	•	•	•	78/78s	110	1710/1886	100	1510/1686	780/780	719/719	28	196	646	1141
	90	315M	-	•	•	•	83/83s	110	1900/2076	100	1700/1875	780/780	719/719	28	196	646	1141
	110	315L	-	•	•	•	83/83s	110	1900/2076	100	1700/1875	780/780	719/719	28	196	646	1141
	132	315L	-	•	•	•	83/83s	110	1900/2076	100	1700/1875	780/780	719/719	28	196	646	1141
	160	315L	-	•	•	•	83/83s	110	1900/2076	100	1700/1875	780/780	719/719	28	196	646	1146

¹ 带标准联轴器或加长联轴器的泵。² 带西门子电机的泵。

99294938 0617

ECM: 1210923

格兰富水泵(上海)有限公司
中国上海市闵行区苏虹路33号
虹桥天地3号楼10层
邮编：201106
电话：+86 21 6122-5222
传真：+86 21 6122-5333
www.grundfos.cn

GRUNDFOS 