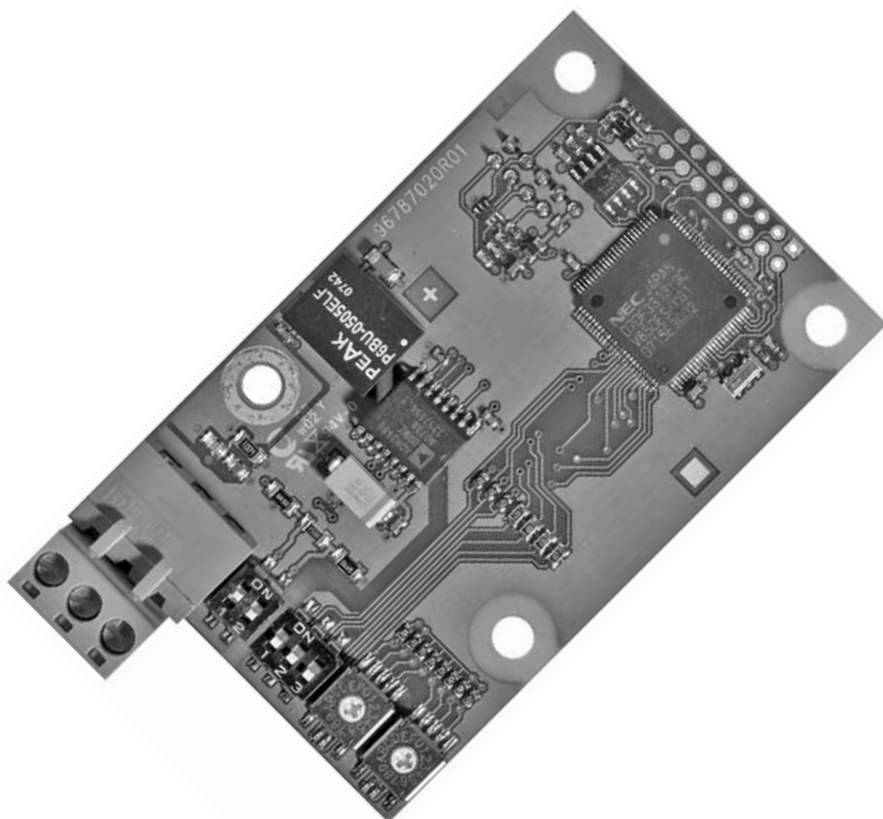


CIM 2XX Modbus module

安装和使用说明书



中文 (CN) 安装和使用说明书

目录

1. 本文献中所用符号	2
2. 应用	2
2.1 CIM 2XX Modbus 单元	3
3. 安装	3
3.1 连接 Modbus	3
3.2 设置 Modbus 地址	4
3.3 终端电阻	5
3.4 设置奇偶校验	5
3.5 设置 Modbus 传输速度	6
4. 指示灯	6
5. 故障排除	7
6. 技术数据	9
7. 服务	9
7.1 服务文献	9
8. 回收处理	9

2. 应用

CIM 2XX Modbus 模块（CIM =通信接口模块），这是一个 Modbus 从设备，它可以支持 Modbus RTU 网络和 Grundfos 产品之间的数据传输。

安装在产品中的 CIM 2XX 模块（CIM =通信接口模块）可以和 CIU 2XX 单元（CIU =通信接口单元）通信，或在 CIU 2XX 单元中进行通信。

Grundfos 产品的安装和操作指导中对 CIM 2XX 的改进进行了说明。

详细资料

有关 CIM 2XX 配置和功能的详细资料，请参阅产品随附 CD-ROM 中的特定功能概述。



警告

装机前，先仔细阅读本安装操作手册。安装和运行必须遵守当地规章制度并符合公认的良好操作习惯。

1. 本文献中所用符号



警告

不执行这些安全须知可能会引起人身伤害！



小心

不执行这些安全须知可能会导致故障发生或设备损坏！



注意

可以使工作简化和保证安全的注意事项或须知。

2.1 CIM 2XX Modbus 单元

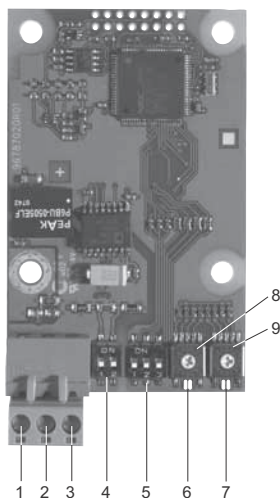


图 1 CIM 2XX Modbus 单元

位置	名称	说明
1	D1	Modbus 接线端子 D1 (正数据信号)
2	D0	Modbus 接线端子 D0 (负数据信号)
3	Common/GND (共用/接地)	Modbus 接线端子 Common/GND (共用/接地)
4	SW1/SW2	终端电阻的开/关切换
5	SW3/SW4/SW5	切换选择 Modbus 奇偶校验和传输速度
6	LED1	Modbus 通信的红/绿状态指示灯
7	LED2	CIM 2XX 和 Grundfos 产品之间的内部通信红/绿指示灯
8	SW6	设置 Modbus 地址的 Hex 开关 (四个最重要的位)
9	SW7	设置 Modbus 地址的 Hex 开关 (四个最不重要的位)

3. 安装



警告
必需保证只将 CIM 2XX 连接到 SELV 电路或 SELV-E 电路上。

3.1 连接 Modbus

必须使用屏蔽双绞电缆线。屏蔽电缆必须连接到保护地线两端。

建议连接

Modbus 接线端子	颜色代码	数据信号
D1	黄色	正
D0	棕色	负
Common/GND (共用/接地)	灰色	Common/GND (共用/接地)

安装电缆

步骤:

参阅图 3。

1. 将黄色导线连接到接线端子 D1 (位置 1)。
2. 将棕色导线连接到接线端子 D0 (位置 2)。
3. 将灰色导线连接到共用/接地端 (位置 3)。
4. 通过地线夹将屏蔽电缆接地 (位置 4)。

注意 将屏蔽电缆通过地线夹接地，并将所有连接到总线的单元的屏蔽电缆接地，这一点至关重要。

电缆最大长度，请参阅 [3.3 终端电阻](#)。

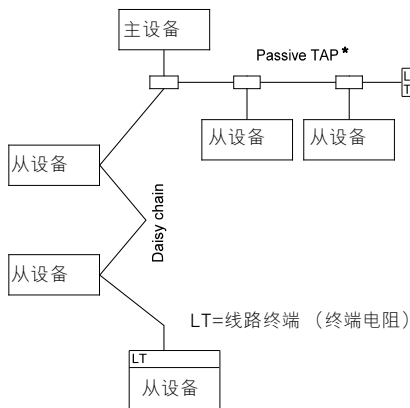


图 2 带有接线端子的 Modbus 网络示例

* 支持 Modbus 网络连接的硬件单元。

TM04 1697 0908

TM04 1947 1508

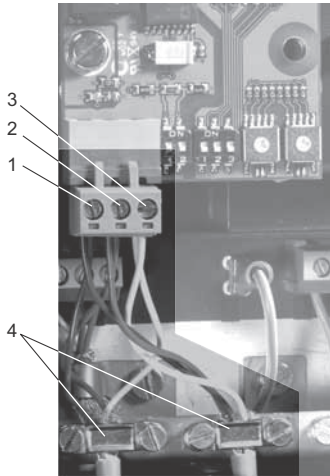


图 3 Modbus 连接作为菊花链的示例

位置	说明
1	Modbus 接线端子 D1
2	Modbus 接线端子 D0
3	Modbus 共用/接地端
4	地线夹

3.2 设置 Modbus 地址

CIM 2XX Modbus 模块有两个用于设置 Modbus 地址的十六进制旋转开关。这两个开关用于设置四个最重要的位 (SW6) 和四个相对而言最不重要的位 (SW7)。参阅图 4。

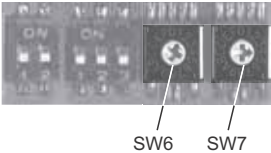


图 4 设置 Modbus 地址

以下表格显示了 Modbus 地址设置的示例。若要查看 Modbus 地址的完整概述，请参阅第 10 页的表格。

注意 Modbus 地址必须设置为 1 到 247 的十进制数字。

Modbus 地址	SW6	SW7
8	0	8
20	1	4
31	1	F
247	F	7

TM04 1698 0908

TM04 1706 0908

3.3 终端电阻

终端电阻安装在 CIM 2XX Modbus 模块中，其值为 150 Ω 。

CIM 2XX 含有一个 DIP 开关，该开关带有两个用于接通或切断终端电阻的开关。图 5 显示了切断状态下的 DIP 开关。

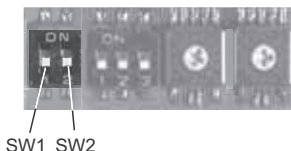


图 5 接通或切断终端电阻

DIP 开关设置

状态	SW1	SW2
接通	ON	ON
	OFF	OFF
切断	ON	OFF
	OFF	ON

电缆长度

电缆最大长度		
bits/s	终端电缆	非终端电缆
	[m/ft]	[m/ft]
1200-9600	1200/4000	1200/4000
19200	1200/4000	500/1700
38400	1200/4000	250/800

注意

为了确保稳定可靠的通信，请务必只接通 Modbus 网络中第一个和最后一个单元的终端电阻，这一点至关重要。参阅图 2。

3.4 设置奇偶校验

奇偶校验可以使用 SW3 开关手动设置，也可以通过软件设置。

设置奇偶校验以及停止位

默认字节格式（11位）：

- 1 个起始位
- 8 个数据位（先发送最低位）
- 1 个起始位（偶同位）
- 1 个起始位。

参见图 6。

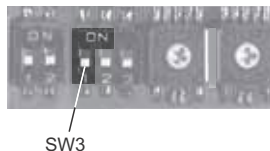


图 6 奇偶校验

DIP 开关设置

奇偶校验	SW3
偶同位，1 个停止位[默认值]	OFF
无奇偶校验，2 个停止位	ON

软件定义奇偶校验以及停止位

当 SW4 和 SW5 设置为"software-defined (软件定义)"时，保存地址 00009 和 00010 寄存器中的值将替换 AW3 的位置。参见图 6 和 7。

软件定义的奇偶校验	设置寄存器值 00009
无奇偶校验 [默认]	0
偶校验	1
奇校验	2

软件定义的停止位	设置寄存器值 00010
1 个停止位 [默认]	1
2 个停止位	2

注意

通过软件定义设置奇偶校验和停止位前，SW4 和 SW5 必须设置为 ON。

3.5 设置 Modbus 传输速度

在 CIM 2XX Modbus 单元与 Modbus 网络之间的通信准备就绪之前，必须先正确设置传输速度。参见图 7。

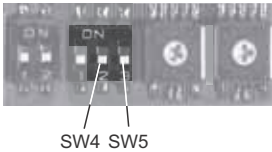


图 7 Modbus 传输速度

DIP 开关设置

通信速度 [位/秒]	SW4	SW5
9600	OFF	ON
19200	OFF	OFF
38400	ON	OFF
软件定义	ON	ON

软件定义

当 SW4 和 SW5 设置为"software-defined (软件定义)"时，向地址 00004 保持寄存器写入一个值，可以设置新的传输速度。

下列值可用于软件定义的传输速度：

软件定义的传输速度	设置寄存器值 00004
1200 位/秒	0
2400 位/秒	1
4800 位/秒	2
9600 位/秒	3
19200 位/秒	4
38400 位/秒	5

注意

当软件定义的传输速度生效时(ON)，软件定义的奇偶校验和停止位也同时生效。

4. 指示灯

CIM 2XX Modbus 模块有两个指示灯。

请参阅 1。

- Modbus 通信的红/绿状态指示灯（LED1）
- CIM 2XX 和 Grundfos 产品之间内部通信的红/绿状态指示灯（LED2）。

LED1

状态	说明
熄灭	无 Modbus 通信。
闪烁绿色。	Modbus 通信激活。
闪烁红色。	Modbus 通信故障。
一直是红色。	CIM 2XX Modbus 配置故障。

LED2

状态	说明
熄灭	CIM 2XX 已关闭。
闪烁红色。	CIM 2XX 和 Grundfos 产品之间没有内部通信。
一直是红色。	CIM 2XX 不支持所连接的 Grundfos 产品。
一直是绿色。	CIM 2XX 和 Grundfos 产品之间的内部通信正常。

注意

在启动时，在指示灯 2 的状态更新之前，可能会有最高 5 秒的延迟。

5. 故障排除

CIM 2XX Modbus 模块中的故障可以通过观察两个通信指示灯的状态进行检测。请参阅以下的表格。

安装在 Grundfos 产品中的 CIM 2XX

故障（指示灯状态）	可能原因	处理方法
1. 当连接了电源时，指示灯（LED1 和 LED2）都保持熄灭状态。	a) CIM 2XX 没有正确安装在 Grundfos 产品中。	检查 CIM 2XX 是否安装/连接正确。
	b) CIM 2XX 出现故障。	更换 CIM 2XX。
2. 内部通信指示灯（LED2）闪烁红色。	a) CIM 2XX 和 Grundfos 产品之间没有内部通信。	检查 CIM 2XX 是否正确安装在 Grundfos 产品中。
3. 内部通信指示灯（LED2）一直是红色。	a) CIM 2XX 不支持所连接的 Grundfos 产品。	联系最近的格兰富公司。
4. Modbus 指示灯（LED1）一直是红色。	a) CIM 2XX Modbus 配置故障。	<ul style="list-style-type: none"> 检查传输速度（切换 SW4 和 SW5）。如果开关设置为“软件定义”，则必须通过 Modbus 设置一个无效值。尝试某种预选择的传输速度，例如 19200 bits/s。 检查 Modbus 地址（切换 SW6 和 SW7）是否为有效值 [1-247]。
		<ul style="list-style-type: none"> 检查传输速度（切换 SW4 和 SW5）。参阅章节 3.5。 检查奇偶校验设置（切换 SW3）。参阅章节 3.4。 检查 CIM 2XX 和 Grundfos 产品之间的电缆连接。 检查终端电阻设置（切换 SW1 和 SW2）。参阅章节 3.3。
5. Modbus 指示灯（LED1）闪烁红色。	a) Modbus 通信故障（奇偶校验或循环冗余校验故障）。	

安装在 CIU 2XX 中的 CIM 2XX

故障（指示灯状态）	可能原因	处理方法
1. 当连接了电源时，指示灯（LED1 和LED 2）都保持熄灭状态。	a) CIU 2XX 出现故障。	更换 CIU 2XX。
2. 内部通信指示灯（LED2）闪烁红色。	a) CIU 2XX 和 Grundfos 产品之间没有内部通信。	<ul style="list-style-type: none">检查 Grundfos 产品和 CIU 2XX 之间的电缆连接。检查各导线是否安装正确。检查 Grundfos 产品的电源。
3. 内部通信指示灯（LED2）一直是红色。	a) CIU 2XX 不支持所连接的 Grundfos 产品。	联系最近的格兰富公司。
4. Modbus 指示灯（LED1）一直是红色。	a) CIM 2XX Modbus 配置故障。	<ul style="list-style-type: none">检查传输速度（切换 SW4 和 SW5）。如果开关设置为"软件定义"，则必须通过 Modbus 设置一个无效值。尝试某种预选择的传输速度，例如19200 bits/s。检查 Modbus 地址（切换 SW6 和 SW7）是否为有效值 [1-247]。
5. Modbus 指示灯（LED1）闪烁红色。	a) Modbus 通信故障（奇偶校验或循环冗余校验故障）。	<ul style="list-style-type: none">检查传输速度（切换 SW4 和 SW5）。参阅章节 3.5。检查奇偶校验设置（切换 SW3）。参阅章节 3.4。检查 CIM 2XX 和 Grundfos 产品之间的电缆连接。检查终端电阻设置（切换 SW1 和 SW2）。参阅章节 3.3。

6. 技术数据

接口	RS-485
电缆	屏蔽, 双绞线 最小 0.25 mm ² 最小 23 AWG
电缆最大长度	1200 m 4000 ft
传输速度	1200-38400 bits/s
每区段中 Modbus 单元的最大数量	32
协议	Modbus RTU
电源电压	5 VDC \pm 5 %, I _{max} 200 mA
存放温度	-25 °C 到 +70 °C -13 °F 到 +158 °F

7. 服务

7.1 服务文献

服务文献资料可以在本网页中找到:
www.grundfos.com > International website >
Grundfos Product Center > Service。

如您有任何问题, 请与附近的格兰富公司或服务站联系。

8. 回收处理

必须以环境友好的方式对本产品或产品的部件进行回收处理。

1. 使用公立或私立废品回收服务设施。
2. 如果以上无法做到, 与附近的格兰富公司或服务站联系。



产品上打叉的垃圾桶符号的意思是它必须与家庭垃圾分开处理。当带此符号的产品达到使用寿命时, 请将其送至当地废物处理机构指定的收集点。单独收集和回收这些产品有助于保护环境和人类健康。

Modbus addresses

Modbus Address	SW 6	SW 7	Modbus Address	SW 6	SW 7	Modbus Address	SW 6	SW 7	Modbus Address	SW 6	SW 7	Modbus Address	SW 6	SW 7
1	0	1	51	3	3	101	6	5	151	9	7	201	C	9
2	0	2	52	3	4	102	6	6	152	9	8	202	C	A
3	0	3	53	3	5	103	6	7	153	9	9	203	C	B
4	0	4	54	3	6	104	6	8	154	9	A	204	C	C
5	0	5	55	3	7	105	6	9	155	9	B	205	C	D
6	0	6	56	3	8	106	6	A	156	9	C	206	C	E
7	0	7	57	3	9	107	6	B	157	9	D	207	C	F
8	0	8	58	3	A	108	6	C	158	9	E	208	D	0
9	0	9	59	3	B	109	6	D	159	9	F	209	D	1
10	0	A	60	3	C	110	6	E	160	A	0	210	D	2
11	0	B	61	3	D	111	6	F	161	A	1	211	D	3
12	0	C	62	3	E	112	7	0	162	A	2	212	D	4
13	0	D	63	3	F	113	7	1	163	A	3	213	D	5
14	0	E	64	4	0	114	7	2	164	A	4	214	D	6
15	0	F	65	4	1	115	7	3	165	A	5	215	D	7
16	1	0	66	4	2	116	7	4	166	A	6	216	D	8
17	1	1	67	4	3	117	7	5	167	A	7	217	D	9
18	1	2	68	4	4	118	7	6	168	A	8	218	D	A
19	1	3	69	4	5	119	7	7	169	A	9	219	D	B
20	1	4	70	4	6	120	7	8	170	A	A	220	D	C
21	1	5	71	4	7	121	7	9	171	A	B	221	D	D
22	1	6	72	4	8	122	7	A	172	A	C	222	D	E
23	1	7	73	4	9	123	7	B	173	A	D	223	D	F
24	1	8	74	4	A	124	7	C	174	A	E	224	E	0
25	1	9	75	4	B	125	7	D	175	B	F	225	E	1
26	1	A	76	4	C	126	7	E	176	B	0	226	E	2
27	1	B	77	4	D	127	7	F	177	B	1	227	E	3
28	1	C	78	4	E	128	8	0	178	B	2	228	E	4
29	1	D	79	4	F	129	8	1	179	B	3	229	E	5
30	1	E	80	5	0	130	8	2	180	B	4	230	E	6
31	1	F	81	5	1	131	8	3	181	B	5	231	E	7
32	2	0	82	5	2	132	8	4	182	B	6	232	E	8
33	2	1	83	5	3	133	8	5	183	B	7	233	E	9
34	2	2	84	5	4	134	8	6	184	B	8	234	E	A
35	2	3	85	5	5	135	8	7	185	B	9	235	E	B
36	2	4	86	5	6	136	8	8	186	B	A	236	E	C
37	2	5	87	5	7	137	8	9	187	B	B	237	E	D
38	2	6	88	5	8	138	8	A	188	B	C	238	E	E
39	2	7	89	5	9	139	8	B	189	B	D	239	E	F
40	2	8	90	5	A	140	8	C	190	B	E	240	F	0
41	2	9	91	5	B	141	8	D	191	B	F	241	F	1
42	2	A	92	5	C	142	8	E	192	C	0	242	F	2
43	2	B	93	5	D	143	8	F	193	C	1	243	F	3
44	2	C	94	5	E	144	9	0	194	C	2	244	F	4
45	2	D	95	5	F	145	9	1	195	C	3	245	F	5
46	2	E	96	6	0	146	9	2	196	C	4	246	F	6
47	2	F	97	6	1	147	9	3	197	C	5	247	F	7
48	3	0	98	6	2	148	9	4	198	C	6			
49	3	1	99	6	3	149	9	5	199	C	7			
50	3	2	100	6	4	150	9	6	200	C	8			

It is very important to ensure that two devices do not have the same address on the network. If two devices have the same address, the result will be an abnormal behaviour of the whole serial bus.



GB: EU declaration of conformity

We, Grundfos, declare under our sole responsibility that the products CIM 05x, CIM 1xx, CIM 2xx, CIM 3xx, CIU, to which the declaration below relates, are in conformity with the Council Directives listed below on the approximation of the laws of the EU member states.

CZ: Prohlášení o shodě EU

My firma Grundfos prohlašujeme na svou plnou odpovědnost, že výrobky CIM 05x, CIM 1xx, CIM 2xx, CIM 3xx, CIU, u kterých se toto prohlášení vztahuje, jsou v souladu s níže uvedenými ustanoveními směrnice Rady pro sblížení právních předpisů členských států Evropského společenství.

DK: EU-overensstemmelseserklæring

Vi, Grundfos, erklærer under ansvar at produkterne CIM 05x, CIM 1xx, CIM 2xx, CIM 3xx, CIU som erklæringen nedenfor omhandler, er i overensstemmelse med Rådets direktiver der er nævnt nedenfor, om indbyrdes tilnærmelse til EU-medlemsstaternes lovgivning.

ES: Declaración de conformidad de la UE

Grundfos declara, bajo su exclusiva responsabilidad, que los productos CIM 05x, CIM 1xx, CIM 2xx, CIM 3xx, CIU a los que hace referencia la siguiente declaración cumplen lo establecido por las siguientes Directivas del Consejo sobre la aproximación de las legislaciones de los Estados miembros de la UE.

FR: Déclaration de conformité UE

Nous, Grundfos, déclarons sous notre seule responsabilité, que les produits CIM 05x, CIM 1xx, CIM 2xx, CIM 3xx, CIU, auxquels se réfère cette déclaration, sont conformes aux Directives du Conseil concernant le rapprochement des législations des États membres UE relatives aux normes énoncées ci-dessous.

HR: EU deklaracija sukladnosti

Mi, Grundfos, izjavljujemo s punom odgovornošću da su proizvodi CIM 05x, CIM 1xx, CIM 2xx, CIM 3xx, CIU, na koja se izjava odnosi u nastavku, u skladu s direktivama Vijeća dolje navedene o usklađivanju zakona država članica EU-a.

IT: Dichiarazione di conformità UE

Grundfos dichiara sotto la sua esclusiva responsabilità che i prodotti CIM 05x, CIM 1xx, CIM 2xx, CIM 3xx, CIU, ai quali si riferisce questa dichiarazione, sono conformi alle seguenti direttive del Consiglio riguardanti il riavvicinamento delle legislazioni degli Stati membri UE.

LV: ES atbilstības deklarācija

Sabiedrība Grundfos ar pilnu atbildību paziņo, ka produkti CIM 05x, CIM 1xx, CIM 2xx, CIM 3xx, CIU, uz kuru attiecas tālāk redzamā deklarācija, atbilst tālāk norādītajām Padomes direktīvām par EK/ES dalībvalstu normatīvo aktu tuvināšanu.

PL: Deklaracja zgodności UE

My, Grundfos, oświadczamy z pełną odpowiedzialnością, że nasze produkty CIM 05x, CIM 1xx, CIM 2xx, CIM 3xx, CIU, których deklaracja niniejsza dotyczy, są zgodne z następującymi dyrektywami Rady w sprawie zbliżenia przepisów prawnych państw członkowskich.

RO: Declarația de conformitate UE

Noi Grundfos declarăm pe propria răspundere că produsele CIM 05x, CIM 1xx, CIM 2xx, CIM 3xx, CIU, la care se referă această declarație, sunt în conformitate cu Directivele de Consiliu specificate mai jos privind armonizarea legilor statelor membre UE.

RU: Декларация о соответствии нормам ЕС

Мы, компания Grundfos, со всей ответственностью заявляем, что изделия CIM 05x, CIM 1xx, CIM 2xx, CIM 3xx, CIU, к которым относится нижеприведенная декларация, соответствующим нижеприведенным Директивам Совета Евросоюза о тождественности законов стран-членов ЕС.

SI: Izjava o skladnosti EU

V Grundfosu s polno odgovornostjo izjavljamo, da je izdelek CIM 05x, CIM 1xx, CIM 2xx, CIM 3xx, CIU, na katerega se spodnja izjava nanaša, v skladu s spodnjimi direktivami Sveta o približevanju zakonodaje za izenačevanje pravnih predpisov držav članic EU.

BG: Декларация за съответствие на ЕО

Ние, фирма Grundfos, заявяваме с пълна отговорност, че продуктите CIM 05x, CIM 1xx, CIM 2xx, CIM 3xx, CIU, за които се отнася настоящата декларация, отговарят на следните директиви на Съвета за уеднавяване на правните разпоредби на държавите-членки на ЕО.

DE: EU-Konformitätserklärung

Wir, Grundfos, erklären in alleiniger Verantwortung, dass die Produkte CIM 05x, CIM 1xx, CIM 2xx, CIM 3xx, CIU, auf die sich diese Erklärung beziehen, mit den folgenden Richtlinien des Rates zur Angleichung der Rechtsvorschriften der EU-Mitgliedsstaaten übereinstimmen.

EE: EÜ vastavusdeklaratsioon

Meie, Grundfos, kinnitame ja kanname ainusikulist vastutust selle eest, et toode CIM 05x, CIM 1xx, CIM 2xx, CIM 3xx, CIU, mille kohta all olev deklaratsioon käib, on kooskõlas Nõukogu Direktiividega, mis on nimetatud all pool vastavalt vastutetud õigusaktidele ühtlustamise kohta EÜ liikmesriikides.

FI: EU-vaatimustenmukaisuusvakuutus

Grundfos vakuuttaa omalla vastuullaan, että tuotteet CIM 05x, CIM 1xx, CIM 2xx, CIM 3xx, CIU, joita tämä vakuutus koskee, ovat EU:n jäsenvaltioiden lainsäädännön lähentämiseen tähtäviin Euroopan neuvoston direktiivien vaatimusten mukaisia seuraavasti.

GR: Δήλωση συμμόρφωσης ΕΕ

Εμείς, η Grundfos, δηλώνουμε με αποκλειστικά δική μας ευθύνη ότι τα προϊόντα CIM 05x, CIM 1xx, CIM 2xx, CIM 3xx, CIU, στα οποία αναφέρεται η παρακάτω δήλωση, συμμορφώνονται με τις παρακάτω Οδηγίες του Συμβουλίου περί προσέγγισης των νομοθεσιών των κρατών μελών της ΕΕ.

HU: EU megfelelőségi nyilatkozat

Mi, a Grundfos vállalat, teljes felelősséggel kijelentjük, hogy a(z) CIM 05x, CIM 1xx, CIM 2xx, CIM 3xx, CIU termékek, amelyek az alábbi nyilatkozat vonatkozik, megfelelnek az Európai Unió tagállamainak jogi irányelveit összehangoló tanács alábbi előírásainak.

LT: ES atitikties deklaracija

Mes, Grundfos, su visa atsakomybe pareiškiame, kad produktai CIM 05x, CIM 1xx, CIM 2xx, CIM 3xx, CIU, kuriems skirta ši deklaracija, atitinka Žemiau nurodytas Tarybos Direktivas dėl ES šalių narių įstatymų suderinimo.

NL: EU-conformiteitsverklaring

Wij, Grundfos, verklaren geheel onder eigen verantwoordelijkheid dat de producten CIM 05x, CIM 1xx, CIM 2xx, CIM 3xx, CIU, waarop de onderstaande verklaring betrekking heeft, in overeenstemming zijn met de onderstaande Richtlijnen van de Raad inzake de onderlinge aanpassing van de wetgeving van de EU-lidstaten.

PT: Declaração de conformidade UE

A Grundfos declara sob sua única responsabilidade que os produtos CIM 05x, CIM 1xx, CIM 2xx, CIM 3xx, CIU, aos quais diz respeito a declaração abaixo, estão em conformidade com as Directivas do Conselho sobre a aproximação das legislações dos Estados Membros da UE.

RS: Deklaracija o uskladenosti EU

Mi, kompanija Grundfos, izjavljujemo pod punom vlastitom odgovornošću da je proizvod CIM 05x, CIM 1xx, CIM 2xx, CIM 3xx, CIU, na koji se odnosi deklaracija ispod, u skladu sa dole prikazanim direktivama Saveta za usklađivanje zakona država članica EU.

SE: EU-försäkran om överensstämmelse

Vi, Grundfos, försäkrar under ansvar att produkterna CIM 05x, CIM 1xx, CIM 2xx, CIM 3xx, CIU, som omfattas av nedanstående försäkran, är i överensstämmelse med de räsdsdirektiv om inbördes närmande till EU-medlemsstaternas lagstiftning som listas nedan.

SK: ES vyhlásenie o zhode

My, spoločnosť Grundfos, vyhlasujeme na svoju plnú zodpovednosť, že produkty CIM 05x, CIM 1xx, CIM 2xx, CIM 3xx, CIU, na ktoré sa vyhlásenie uvedené nižšie vzťahuje, sú v súlade s ustanoveniami nižšie uvedených smerníc Rady pre zblíženie právnych predpisov členských štátov EÚ.

TR: AB uygunluk bildirgesi

Grundfos olarak, aşağıdaki bildirim konusu olan CIM 05x, CIM 1xx, CIM 2xx, CIM 3xx, CIU ürünlerinin, AB Üye ülkelerinin direktiflerini yakınlaştırmasıyla ilgili durumun aşağıdaki KONSEY Direktifleriyle uyumlu olduğunu ve bununla ilgili olarak tüm sorumluluğun bize ait olduğunu beyan ederiz.

CN: 欧盟符合性声明

我们，格兰富，在我们的全权责任下声明，产品 CIM 05x, CIM 1xx, CIM 2xx, CIM 3xx, CIU，即该合格证书所指之产品，欧盟使其成员国法律趋于一致的以下理事会指令。

KO: EU 적합성 선언

Grundfos는 아래의 선언과 관련된 CIM 05x, CIM 1xx, CIM 2xx, CIM 3xx, CIU 제품이 EU 회원국 법률에 기반하여 아래의 아시아 지침을 준수할을 단독 책임 하에 선언합니다.

ID: Deklarasi kesesuaian Uni Eropa

Kami, Grundfos, menyatakan dengan tanggung jawab kami sendiri bahwa produk CIM 05x, CIM 1xx, CIM 2xx, CIM 3xx, CIU, yang berkaitan dengan pernyataan ini, sesuai dengan Petunjuk Dewan berikut ini serta sedapat mungkin sesuai dengan hukum negara-negara anggota Uni Eropa.

MK: Декларација за сообразност на ЕУ

Ние, Grundfos, изјавуваме под целосна одговорност дека произведите CIM 05x, CIM 1xx, CIM 2xx, CIM 3xx, CIU, на кои се однесува допунаведената декларација, се во согласност со овие директиви на Советот за приближување на законите на земјите-членки на ЕУ.

NO: EUs samsvarsærklæring

Vi, Grundfos, erklærer under vårt eneansvar at produktene CIM 05x, CIM 1xx, CIM 2xx, CIM 3xx, CIU som denne erklæringen gjelder, er i samsvar med styrets direktiver om tilnærming av forordninger i EU-landene.

TH: คำประกาศความสอดคล้องตามมาตรฐาน EU

เราในฐานะของบริษั Grundfos ขอประกาศภายใต้ความรับผิดชอบของเราแต่เพียงผู้เดียวว่าผลิตภัณฑ์ CIM 05x, CIM 1xx, CIM 2xx, CIM 3xx, CIU ซึ่งเกี่ยวข้องกับคำประกาศนี้ มีความสอดคล้องกับระเบียบค่าส่งตามรายการการค้าในข้อสงารว่าด้วยค่าประมาตามกฎหมายของรัฐที่เป็นสมาชิก EU

VI: Tuyên bố tuân thủ EU

Chúng tôi, Grundfos, tuyên bố trong phạm vi trách nhiệm duy nhất của mình rằng sản phẩm CIM 05x, CIM 1xx, CIM 2xx, CIM 3xx, CIU mà tuyên bố dưới đây có liên quan tới các Chỉ thị Hội đồng sau về việc áp dụng luật pháp của các nước thành viên EU.

UA: Декларація відповідності директивам ЕУ

Ми, компанія Grundfos, під нашу одноосібну відповідальність заявляємо, що вироби CIM 05x, CIM 1xx, CIM 2xx, CIM 3xx, CIU, до яких відносяться нижченаведена декларація, відповідають директивам ЕУ, переліченим нижче, щодо тотожності законів країн-членів ЄС.

JP: EU 適合宣言

Grundfos は、その責任の下に、CIM 05x, CIM 1xx, CIM 2xx, CIM 3xx、CIU 製品が EU 加盟諸国の法規に関連する、以下の評議会指令に適合していることを宣言します。

BS: Izjava o usklađenosti EU

Mi, kompanija Grundfos, izjavljujemo pod vlastitom odgovornošću da je proizvod CIM 05x, CIM 1xx, CIM 2xx, CIM 3xx, CIU, na koji se odnosi izjava ispod, u skladu sa niže prikazanim direktivama Vijeća o usklađivanju zakona država članica EU.

KZ: Сәйкестік жөніндегі ЕО декларациясы

Біз, Grundfos, ЕО мүше елдерінің заңдарына жақын төменде көрсетілген Кеңес директиваларына сәйкес төмендегі декларацияға қатысты CIM 05x, CIM 1xx, CIM 2xx, CIM 3xx, CIU өнімдері біздің жеке жауапкершілігімізде екенін мәлімдейміз.

MY: Perisytiharan keakuran EU

Kami, Grundfos, mengisytiharkan di bawah tanggungjawab kami semata-mata bahawa produk CIM 05x, CIM 1xx, CIM 2xx, CIM 3xx, CIU, yang berkaitan dengan perisytiharan di bawah, akur dengan Perintah Majlis yang disenaraikan di bawah ini tentang penghampiran undang-undang negara ahli EU.

إقرار مطابقة EU :AR

نقر نحن، جروندفوس، بمقتضى مسؤوليتنا الفردية بأن المنتجين CIM 05x, CIM 1xx, CIM 2xx, CIM 3xx, CIU، اللذين يختص بهما الإقرار أدناه، يكونان مطابقين لتوجيهات المجلس المذكورة أدناه بشأن الترتيب بين قوانين الدول أعضاء المجموعة الأوروبية/الاتحاد الأوروبي (EU).

TW: EU 合格聲明

基蘭富根據我們唯一的責任，茲聲明與以下聲明相關之 CIM 05x, CIM 1xx, CIM 2xx, CIM 3xx, CIU 產品，符合下列近似 EU 會員國法律之議會指令。

AL: Deklara e konformitetit të BE

Ne, Grundfos, deklarojmë vetëm nën përgjegjësinë tonë se produktet CIM 05x, CIM 1xx, CIM 2xx, CIM 3xx, CIU, me të cilat lidhet kjo deklarata, janë në pajtueshmëri me direktivat e Këshillit të renditura më poshtë për përfaqësimin e ligjeve të shteteve anëtare të BE-së.

- Low Voltage Directive (2014/35/EU).
Standard used:
EN 61010-1:2010
- EMC Directive (2014/30/EU).
Standard used:
EN 61326-1:2013
- RoHS 2 Directive (2011/65/EU and 2015/863/EU).

This EU declaration of conformity is only valid when published as part of the Grundfos installation and operating instructions (publication numbers 96846334 1119, 96846335 1119, 96846336 1119, 96846337 0516, 97532865 1119, 98353942 0516).

Bjerringbro, 1/11/2019


A. Windfeld

Anne Katrine Windfeld
Senior Manager
Grundfos Holding A/S
Poul Due Jensens Vej 7
8850 Bjerringbro, Denmark

Person authorised to compile the technical file and empowered to sign the EU declaration of conformity.

中国 RoHS

产品中有害物质的名称及含量

部件名称	有害物质					
	铅 (Pb)	汞 (Hg)	镉 (Cd)	六价铬 (Cr6+)	多溴联苯 (PBB)	多溴联苯醚 (PBDE)
印刷电路板	X	O	O	O	O	O
紧固件	X	O	O	O	O	O
<p>本表格依据 SJ/T 11364 的规定编制</p> <p>O：表示该有害物质在该部件所有均质材料中的含量均在 GB/T 26572 规定的限量要求以下。 X：表示该有害物质至少在该部件的某一均质材料中的含量超出 GB/T 26572 该规定的限量要求。</p> <p> 该产品环保使用期限为 10 年，标识如左图所示。 此环保期限只适用于产品在安装与使用说明书中所规定的条件下工作</p>						

Argentina

Bombas GRUNDFOS de Argentina S.A.
Ruta Panamericana km. 37.500 Centro
Industrial Garin
1619 Garin Pcia. de B.A.
Phone: +54-3327 414 444
Telefax: +54-3327 45 3190

Australia

GRUNDFOS Pumps Pty. Ltd.
P.O. Box 2040
Regency Park
South Australia 5942
Phone: +61-8-8461-4611
Telefax: +61-8-8340 0155

Austria

GRUNDFOS Pumpen Vertrieb
Ges.m.b.H.
GrundfosstraÙe 2
A-5082 Grödig/Salzburg
Tel.: +43-6246-883-0
Telefax: +43-6246-883-30

Belgium

N.V. GRUNDFOS Bellux S.A.
Boomsesteenweg 81-83
B-2630 Aartselaar
Tél.: +32-3-870 7300
Tél é copie: +32-3-870 7301

Belarus

Представительство
ГРУНДХОС в Минске
220125, Минск
ул. Шафарнянская, 11,
оф. 56, БЦ "Порт"
Тел.: +375 17 397 397 3
+375 17 397 397 4
Хакс: +375 17 397 397 1
E-mail: minsk@grundfos.com

Bosnia and Herzegovina

GRUNDFOS Sarajevo
Zmaja od Bosne 7-7A,
BH-71000 Sarajevo
Phone: +387 33 592 480
Telefax: +387 33 590 465
www.ba.grundfos.com
e-mail: grundfos@bih.net.ba

Brazil

BOMBAS GRUNDFOS DO BRASIL
Av. Humberto de Alencar Castelo
Branco, 630
CEP 09850 - 300
S?o Bernardo do Campo - SP
Phone: +55-11 4393 5533
Telefax: +55-11 4343 5015

Bulgaria

Grundfos Bulgaria EOOD
Slatina District
Iztocna Tangenta street no. 100
BG - 1592 Sofia
Tel. +359 2 49 22 200
Fax. +359 2 49 22 201
email: bulgaria@grundfos.bg

Canada

GRUNDFOS Canada Inc.
2941 Brighton Road
Oakville, Ontario
L6H 6C9
Phone: +1-905 829 9533
Telefax: +1-905 829 9512

China

GRUNDFOS Pumps (Shanghai) Co. Ltd.
10F The Hub, No. 33 Suhong Road
Minhang District
Shanghai 201106
PRC
Phone: +86 21 612 252 22
Telefax: +86 21 612 253 33

COLOMBIA

GRUNDFOS Colombia S.A.S.
Km 1.5 v í a Siberia-Cota Conj. Potrero
Chico,
Parque Empresarial Arcos de Cota Bod.
1A.
Cota, Cundinamarca
Phone: +57(1)-2913444
Telefax: +57(1)-8764586

Croatia

GRUNDFOS CROATIA d.o.o.
Buzinski prilaz 38, Buzin
HR-10010 Zagreb
Phone: +385 1 6595 400
Telefax: +385 1 6595 499
www.hr.grundfos.com

GRUNDFOS Sales Czechia and Slovakia s.r.o.

Žajkovské ho 21
779 00 Olomouc
Phone: +420-585-716 111

Denmark

GRUNDFOS DK A/S
Martin Bachs Vej 3
DK-8850 Bjerringbro
Tlf.: +45-87 50 50 50
Telefax: +45-87 50 51 51
E-mail: info_GDK@grundfos.com
www.grundfos.com/DK

Estonia

GRUNDFOS Pumps Eesti O?
Peterburi tee 92G
11415 Tallinn
Tel: + 372 606 1690
Fax: + 372 606 1691

Finland

OY GRUNDFOS Pumput AB
Trukkikuja 1
FI-01360 Vantaa
Phone: +358-(0) 207 889 500

France

Pompes GRUNDFOS Distribution S.A.
Parc d' Activité s de Chesnes
57, rue de Malacombe
F-38290 St. Quentin Fallavier (Lyon)
Tél.: +33-4 74 82 15 15
Tél é copie: +33-4 74 94 10 51

Germany

GRUNDFOS GMBH
Schlü ßterstr. 33
40699 Erkrath
Tel.: +49-(0) 211 929 69-0
Telefax: +49-(0) 211 929 69-3799
e-mail: infoservice@grundfos.de
Service in Deutschland:
e-mail: kundendienst@grundfos.de

Greece

GRUNDFOS Hellas A.E.B.E.
20th km. Athinon-Markopoulou Av.
P.O. Box 71
GR-19002 Peania
Phone: +0030-210-66 83 400
Telefax: +0030-210-66 46 273

Hong Kong

GRUNDFOS Pumps (Hong Kong) Ltd.
Unit 1, Ground floor
Siu Wai Industrial Centre
29-33 Wing Hong Street &
68 King Lam Street, Cheung Sha Wan
Kowloon
Phone: +852-27861706 / 27861741
Telefax: +852-27858664

Hungary

GRUNDFOS Hung ária Kft.
Tópark u. 8
H-2045 Törökbálint,
Phone: +36-23 511 110
Telefax: +36-23 511 111

India

GRUNDFOS Pumps India Private
Limited
118 Old Mahabalipuram Road
Thoraiakkam
Chennai 600 096
Phone: +91-44 2496 6800

Indonesia

PT. GRUNDFOS POMPA
Graha Intirub Lt. 2 & 3
Jln. Cililitan Besar No.454. Makassar,
Jakarta Timur
ID-Jakarta 13650
Phone: +62 21-469-51900
Telefax: +62 21-460 6910 / 460 6901

Ireland

GRUNDFOS (Ireland) Ltd.
Unit A, Merrywell Business Park
Ballymount Road Lower
Dublin 12
Phone: +353-1-4089 800
Telefax: +353-1-4089 830

Italy

GRUNDFOS Pompe Italia S.r.l.
Via Gran Sasso 4
I-20060 Truccazzano (Milano)
Tel.: +39-02-95838112
Telefax: +39-02-95309290 / 95838461

Japan

GRUNDFOS Pumps K.K.
1-2-3, Shin-Miyakoda, Kita-ku,
Hamamatsu
431-2103 Japan
Phone: +81 53 428 4760
Telefax: +81 53 428 5005

Korea

GRUNDFOS Pumps Korea Lt.
6th Floor, Aju Building 679-5
Yeoksam-dong, Kangnam-ku, 135-916
Seoul, Korea
Phone: +82-2-5317 600
Telefax: +82-2-5633 725

Latvia

SIA GRUNDFOS Pumps Latvia
Deglava biznesa centrs
Augusta Deglava ielā 60, LV-1035,
Rīga,
Tālr.: + 371 714 9640, 7 149 641
Fakss: + 371 914 9646

Lithuania

GRUNDFOS Pumps UAB
Smolensko g. 6
LT-03201 Vilnius
Tel: + 370 52 395 430
Fax: + 370 52 395 431

Malaysia

GRUNDFOS Pumps Sdn. Bhd.
7 Jalan Peguam U1/25
Glenmarie Industrial Park
40150 Shah Alam
Selangor
Phone: +60-3-5569 2922
Telefax: +60-3-5569 2866

Mexico

Bombas GRUNDFOS de México S.A.
de C.V.
Boulevard TLC No. 15
Parque Industrial Stiva Aeropuerto
Apodaca, N.L. 66600
Phone: +52-81-8144 4000
Telefax: +52-81-8144 4010

Netherlands

GRUNDFOS Netherlands
Veluwezoom 35
1326 AE Almere
Postbus 22015
1302 CA ALMERE
Tel.: +31-88-478 6336
Telefax: +31-88-478 6332
E-mail: info_gnl@grundfos.com

New Zealand

GRUNDFOS Pumps NZ Ltd.
17 Beatrice Tinsley Crescent
North Harbour Industrial Estate
Albany, Auckland
Phone: +64-9-415 3240
Telefax: +64-9-415 3250

Norway

GRUNDFOS Pumper A/S
Strømsveien 344
Postboks 235, Leirdal
N-1011 Oslo
Tlf.: +47-22 90 47 00
Telefax: +47-22 32 21 50

Poland

GRUNDFOS Pompy Sp. z o.o.
ul. Klonowa 23
Baranowo k. Poznania
PL-62-081 Przeźmierowo
Tel.: (+48-61) 650 13 00
Fax: (+48-61) 650 13 50

Portugal

Bombas GRUNDFOS Portugal, S.A.
Rua Calvet de Magalhães, 241
Apartado 1079
P-2770-153 Paços de Arcos
Tel.: +351-21-440 76 00
Telefax: +351-21-440 76 90

Romania

GRUNDFOS Pompe Românie SRL
Bd. Biruintei, nr 103
Pantelimon county Ilfov
Phone: +40 21 200 4100
Telefax: +40 21 200 4101
E-mail: romania@grundfos.ro

Russia

ООО Грундфос Россия
ул. Школьная, 39-41
Москва, RU-109544, Russia
Тел. (+7) 495 564-88-00 (495) 737-30-00
Хакс (+7) 495 564 8811
E-mail grundfos.moscow@grundfos.com

Serbia

Grundfos Srbija d.o.o.
Omladinskih brigada 90b
11070 Novi Beograd
Phone: +381 11 2258 740
Telefax: +381 11 2281 769
www.rs.grundfos.com

Singapore

GRUNDFOS (Singapore) Pte. Ltd.
25 Jalan Tukang
Singapore 619264
Phone: +65-6681 9688
Telefax: +65-6681 9689

Slovakia

GRUNDFOS s.r.o.
Prievozská 4D
821 09 BRATISLAVA
Phona: +421 2 5020 1426
sk.grundfos.com

Slovenia

GRUNDFOS LJUBLJANA, d.o.o.
Lesko?kova 9e, 1122 Ljubljana
Phone: +386 (0) 1 568 06 10
Telefax: +386 (0)1 568 06 19
E-mail: tehnika-si@grundfos.com

South Africa

Grundfos (PTY) Ltd.
16 Lascelles Drive, Meadowbrook
Estate
1609 Germiston, Johannesburg
Tel.: (+27) 10 248 6000
Fax: (+27) 10 248 6002
E-mail: lgradidge@grundfos.com

Spain

Bombas GRUNDFOS España S.A.
Camino de la Fuentecilla, s/n
E-28110 Algete (Madrid)
Tel.: +34-91-848 8800
Telefax: +34-91-628 0465

Sweden

GRUNDFOS AB
Box 333 (Lunnag?rdsgatan 6)
431 24 M?lndal
Tel.: +46 31 332 23 000
Telefax: +46 31 331 94 60

Switzerland

GRUNDFOS Pumpen AG
Bruggacherstrasse 10
CH-8117 F?llanden/ZH
Tel.: +41-44-806 8111
Telefax: +41-44-806 8115

Taiwan

GRUNDFOS Pumps (Taiwan) Ltd.
7 Floor, 219 Min-Chuan Road
Taichung, Taiwan, R.O.C.
Phone: +886-4-2305 0868
Telefax: +886-4-2305 0878

Thailand

GRUNDFOS (Thailand) Ltd.
92 Chaloem Phrakiat Rama 9 Road,
Dokmai, Pravej, Bangkok 10250
Phone: +66-2-725 8999
Telefax: +66-2-725 8998

Turkey

GRUNDFOS POMPA San. ve Tic. Ltd.
Sti.
Gebze Organize Sanayi B?lgesi
İhsan dede Caddesi,
2. yol 200. Sokak No. 204
41490 Gebze/ Kocaeli
Phone: +90 - 262-679 7979
Telefax: +90 - 262-679 7905
E-mail: satis@grundfos.com

Ukraine

Б?знес Центр ?вропа
Столичне шосе, 103
м. Ки?в, 03131, Укра?на
Телефон: (+38 044) 237 04 00
Хакс.: (+38 044) 237 04 01
E-mail: ukraine@grundfos.com

United Arab Emirates

GRUNDFOS Gulf Distribution
P.O. Box 16768
Jebel Ali Free Zone
Dubai
Phone: +971 4 8815 166
Telefax: +971 4 8815 136

United Kingdom

GRUNDFOS Pumps Ltd.
Grovebury Road
Leighton Buzzard/Beds. LU7 4TL
Phone: +44-1525-850000
Telefax: +44-1525-850011

U.S.A.

GRUNDFOS Pumps Corporation
9300 Loiret Blvd.
Lenexa, Kansas 66219
Phone: +1-913-227-3400
Telefax: +1-913-227-3500

Uzbekistan

Grundfos Tashkent, Uzbekistan The
Representative Office of Grundfos
Kazakhstan in Uzbekistan
38a, Oybek street, Tashkent
Телефон: (+998) 71 150 3290 / 71
150 3291
Хакс: (+998) 71 150 3292

Addresses Revised 31.03.2020

96846335 05.2020
ECM: 1286110

Trademarks displayed in this material, including but not limited to Grundfos, the Grundfos logo and "be think innovate" are registered trademarks owned by The Grundfos Group. All rights reserved.
© 2020 Grundfos Holding A/S, all rights reserved.